

# Memòria anual del programa educatiu

## *Creix amb el Peix*

***Curs escolar 2021-2022***



Centre  
Interactiu  
del Peix

Juliol 2022



**Programa educatiu promogut  
pel GREMI DE MAJORISTES DEL PEIX,  
amb la col·laboració de MERCABARNA**



Gremi de Majoristes del  
Mercat Central del Peix  
de Mercabarna



**mercabarna**

**BIOSFERA**  
EDUCACIÓ AMBIENTAL CONSERVACIÓ RECERCA

Patrocinadors i col·laboradors:



**Generalitat  
de Catalunya**



FEMP



**Mercats de Barcelona**



**Diputació  
Barcelona**



**GranBlau**  
Et portem el millor del mar



Fundación  
Dieta Mediterránea



**Gremi de  
Peixaters**

**B Sabadell**

SEAFROM  
NORWAY  
NOD

**TRANSPORTES  
KARTIN, S.L.**



**FRIMERCAT**  
FRÍO EN ACCIÓN



**torné & cia**  
FÀBRQUES DE GEL I LOGÍSTICA EN FRED



**Geseme**  
Medical experts.  
Safety specialists.

**CORVINA**  
**REX**  
FRESCAMAR

**Condis**

# Índex

	Pàgina
<b>1. Antecedents</b>	<b>5</b>
<b>2. <i>Creix amb el Peix</i></b>	<b>6</b>
<b>2.1. <i>Creix amb el Peix</i> i la pandèmia COVID-19</b>	<b>6</b>
<b>2.2. Centres educatius participants</b>	<b>6</b>
<b>2.3. Tallers a l'aula <i>Creix amb el Peix</i></b>	<b>9</b>
<b>2.4. Accions amb els col·laboradors</b>	<b>10</b>
<b>3. Valoracions</b>	<b>11</b>
<b>3.1. Valoracions per part dels mestres de l'activitat presencial <i>Creix amb el Peix</i></b>	<b>11</b>
<b>3.2. Valoracions per part dels mestres del Taller a l'aula <i>Creix amb el Peix</i></b>	<b>12</b>
<b>3.3. Indicadors de qualitat</b>	<b>12</b>
<b>3.4. Impacte en els hàbits de consum de les famílies</b>	<b>13</b>
<b>3.5. Expectatives pel curs escolar 2022-2023</b>	<b>13</b>
<b>4. Altres visites</b>	<b>14</b>
<b>5. Accions de millora continuada</b>	<b>14</b>
<b>6. Línies d'actuació</b>	<b>15</b>
<b>7. L'entorn online <i>Creix amb el Peix</i></b>	<b>15</b>
<b>8. Campanya #jomenjopeix</b>	<b>19</b>

<b>Annex 1. Full de valoració de <i>Creix amb el Peix</i></b>	<b>21</b>
<b>Annex 2. Full de valoració del Taller a l'aula <i>Creix amb el Peix</i></b>	<b>22</b>
<b>Annex 3. Enquesta 1 de les famílies (Pre-visita). Hàbits de consum de peix i marisc</b>	<b>23</b>
<b>Annex 4. Enquesta 2 de les famílies (Post-visita). Hàbits de consum de peix i marisc</b>	<b>25</b>

## 1. Antecedents

*Creix amb el Peix* és un projecte ideat i impulsat pel Gremi de Majoristes del Mercat Central del Peix de Mercabarna, implementat l'any 2010 amb la col·laboració de Mercabarna i diversos patrocinadors i col·laboradors, com a paraigües de totes aquelles accions encaminades a la **promoció del consum i la sostenibilitat de productes de la pesca i de l'aqüicultura**. El col·lectiu prioritari per a incrementar el consum de peix i marisc en el futur són els més joves. En aquest sentit, *Creix amb el Peix* neix com un projecte educatiu enfocat als nens i nenes, però amb un potencial més ampli, ja que també vol incidir en el canvi d'hàbits de consum i de compra de peix i marisc de les seves famílies.

### **Aquest curs escolar 2021-2022 és el 12è any que es realitza l'activitat *Creix amb el Peix*, que s'inicià el curs 2010-2011**

L'activitat *Creix amb el Peix* es realitza dins el recinte del Mercat Central del Peix de Mercabarna, a l'**espai museístic del Centre Interactiu del Peix (CIP)**, i també es visita una empresa de manipulació de peix i marisc de Mercabarna. S'adreça a grups d'alumnes de tots els centres escolars de Catalunya, tant públics com privats, que imparteixen principalment els Cicles Mitjà i Superior d'Educació Primària (8-12 anys) i l'Educació Secundària Obligatòria (12-16 anys), tot i que també s'adreça a altres nivells curriculars i a col·lectius diversos. L'activitat *Creix amb el Peix* es duu a terme de setembre a juny durant quatre dies a la setmana (de dimarts a divendres), com a sortida d'un dia (de 10 a 15h).

De cara al proper curs escolar 2022-2023, l'activitat *Creix amb el Peix* tindrà un cost de 166,37€ (IVA inclòs) per un grup classe de màxim 25 alumnes, representant un cost mitjà de 6,65€ per alumne/a. El preu és molt raonable, si tenim en compte que inclou el servei d'educadors/es ambientals, el dinar a base de peix i tot el material emprat durant l'activitat. Pel que fa als grups de discapacitats, l'activitat ha estat i continuarà essent gratuïta per tal de contribuir a la integració social d'aquests col·lectius vulnerables.

L'activitat ***Creix amb el Peix* té un caràcter interdisciplinari**, ja que es tracten aspectes relacionats amb el peix i marisc, com ara la seva biodiversitat, biologia i ecologia; les arts de pesca i el funcionament del Mercat Central del Peix de Mercabarna i dels mercats municipals, així com la importància de la Dieta Mediterrània.

L'activitat *Creix amb el Peix* inclou:

- Visita guiada al museu del *Centre Interactiu del Peix (CIP)*.
- Visita a una casella d'una empresa de venda de peix i marisc del Mercat Central del Peix (\*).
- Dinar a base de productes propis de la Dieta Mediterrània (peix, amanida i fruita).
- Taller d'alimentació equilibrada i saludable.



(\*) L'empresa que ha obert les portes de les seves instal·lacions durant aquest curs 2021-2022 ha estat **PEPITO TORNÉ (GRAN BLAU)**, a la qual manifestem el nostre més sincer agraïment.

## 2. Creix amb el Peix

### 2.1. Creix amb el Peix i la pandèmia COVID-19

Aquest curs escolar 2021-2022, l'activitat *Creix amb el Peix* no ha funcionat en plena normalitat degut a les restriccions i mesures de seguretat establertes per seguir lluitant contra la pandèmia provocada per la COVID-19. Això ha implicat que, durant el 1er trimestre del curs escolar, només hem pogut acollir 1 grup classe diari per fer l'activitat, en comptes de 2 grups classe com és habitual. No obstant, durant el 2on i 3er trimestre del curs escolar hem pogut tornar a la plena normalitat i tots els dies l'activitat s'ha fet amb 2 grups classe.



### 2.2. Centres educatius participants

Durant aquest curs escolar 2021-2022, un total de **75 centres educatius** han realitzat l'activitat *Creix amb el Peix*. La gran majoria de les escoles assistents provenen de la **província de Barcelona**, en concret de les comarques del Barcelonès, Baix Llobregat, Garraf, Maresme, Vallès Oriental, Vallès Occidental i l'Alt Penedès. La **província de Tarragona** està representada per una escola provinent de la comarca del Baix Penedès.

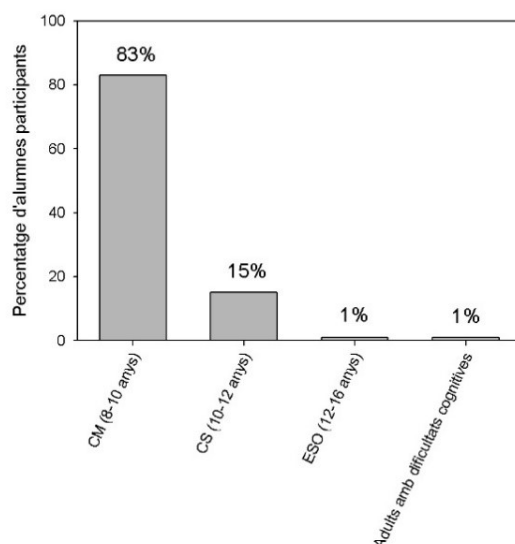
Durant aquest curs 2021-2022 s'han realitzat un total de **159 sessions de grup** de l'activitat *Creix amb el Peix*, amb un total de **3.216 alumnes participants**. Si tenim en compte els 305 professors/es que han acompanyat als alumnes, el total de participants a l'activitat **ha estat de 3.521 persones**.

En aquests darrers cursos escolars l'activitat *Creix amb el Peix* **ha assolit la capacitat màxima d'assistents** que pot tenir durant el calendari d'un curs escolar. Al llarg dels 12 cursos escolars que s'ha dut a terme l'activitat (2010-2011 a 2021-2022), **més de 70.000 persones relacionades amb el món educatiu han realitzat l'activitat *Creix amb el Peix***.

De les **159 sessions de grup** de l'activitat *Creix amb el Peix* que s'han realitzat durant el curs 2021-2022, el 99% han estat amb centres escolars. Pel que fa als 75 centres escolars que ens han visitat, el 99% dels centres imparteixen Educació Primària, dels quals el 84% amb alumnes de Cicle Mitjà (8-10 anys) i el 15% amb Cicle Superior (10-12 anys). Aquest curs no hi ha hagut cap escola que hagi fet la visita amb alumnes de Cicle Inicial (6-8 anys). L'1% de les sessions s'ha realitzat amb alumnes d'Educació Secundària Obligatòria (12-16 anys; *Fig. 1*). Aquest curs 2021-2022 hem realitzat l'activitat amb l'Escola de Vida Montserrat de Barcelona, la qual forma part de l'Associació Catalana d'Integració i Desenvolupament Humà, amb un grup de 18 adults amb dificultats cognitives que estudien un curs d'Hosteleria (1%; *Fig. 1*).

Cal destacar que dels 75 centres educatius que han dut a terme l'activitat *Creix amb el Peix* durant el curs 2021-2022, el 21% era la primera vegada que feien l'activitat, mentre que el 79% dels centres educatius restants ja l'havien fet en cursos anteriors.

**Fig. 1.** Percentatge d'alumnes participants en funció del rang d'edat (curs escolar 2021-2022).



A continuació es detalla el nom i la població dels 75 centres educatius que han realitzat l'activitat *Creix amb el Peix* durant aquest curs escolar 2021-2022:

Nº	CENTRE EDUCATIU	POBLACIÓ
1	Escola Jungfrau	Badalona
2	Escola Llorenç Artigas	Badalona
3	Escola Margarida Xirgu	Badalona
4	Escola Academy Sant Claus	Barcelona
5	Escola Antaviana	Barcelona
6	Escola Casas	Barcelona
7	Escola de Vida Montserrat	Barcelona
8	Escola Dolors Monserda	Barcelona
9	Escola Dominiques Ensenyament	Barcelona
10	Escola Farigola	Barcelona
11	Escola Ignasi Iglesias	Barcelona
12	Escola IPSE	Barcelona
13	Escola Jesús Maria Claudina	Barcelona
14	Escola Lluís Vives	Barcelona
15	Escola Lys	Barcelona
16	Escola Mare de Déu dels Àngels	Barcelona
17	Escola Montseny	Barcelona
18	Escola Orlandai	Barcelona
19	Escola Pau Casals	Barcelona
20	Escola Pràctiques	Barcelona
21	Escola Regina Carmeli	Barcelona
22	Escola Sagrat Cor	Barcelona
23	Escola Sant Francesc Xavier	Barcelona
24	Escola SEAT	Barcelona
25	Escola Solc	Barcelona
26	IES Viladomat	Barcelona
27	Escola Sagrada Família	Caldes d'Estrac
28	Escola Joan Miró	Canovelles

<b>Nº</b>	<b>CENTRE EDUCATIU</b>	<b>POBLACIÓ</b>
29	Escola Fragoal	Castelldefels
30	Escola Garibot	Castelldefels
31	Escola Lluís Vives	Castelldefels
32	Escola Sant Ferran	Castelldefels
33	Escola Torre Barona	Castelldefels
34	Escola Betània	Cornellà de Llobregat
35	Escola Mossèn Verdaguer	Cornellà de Llobregat
36	Escola Torre Miranda	Cornellà de Llobregat
37	Escola Pau Vila	El Papiol
38	Escola Joan Maragall	El Prat de Llobregat
39	Escola Sagrat Cor	Gavà
40	Escola Salvador Lluç	Gavà
41	Escola Les Fonts	Gelida
42	Escola Salvador Espriu	Granollers
43	Escola Joan Maragall	La Llagosta
44	Escola Ausiàs March	L'Hospitalet de Llobregat
45	Escola Josep Janés	L'Hospitalet de Llobregat
46	Escola Lola Anglada	L'Hospitalet de Llobregat
47	Escola Lola Anglada	L'Hospitalet de Llobregat
48	Escola Fonlladosa	Malgrat de Mar
49	Escola Maria Cubi i soler	Malgrat de Mar
50	Escola Anxaneta	Mataró
51	Escola Sant Quintí	Mediona
52	Escola Pont de la Cadena	Molins de Rei
53	Escola Mediterrània	Pineda de Mar
54	Escola Montpalau	Pineda de Mar
55	Escola Teresa Altet	Rubí
56	Escola Enric Cassases	Sabadell
57	Escola Miquel Carreres	Sabadell
58	Escola Sagrada Família	Sabadell
59	Escola Llor	Sant Boi de Llobregat
60	Escola Salesians	Sant Boi de Llobregat
61	Escola Sant Josep	Sant Boi de Llobregat
62	Escola Vedruna	Sant Boi de Llobregat
63	Escola Montnegre	Sant Celoni
64	Escola Montmany	Sant Feliu de Llobregat
65	Escola Nadal	Sant Feliu de Llobregat
66	Escola Montseny	Sant Just Desvern
67	Escola Vedruna-El Carme	Sant Sadurní d'Anoia
68	Escola Sant Jordi	Sant Vicenç de Montalt
69	Col·legi Seimar	Santa Coloma de Gramenet
70	Escola Joan Salvat Papasseit	Santa Coloma de Gramenet
71	Escola Ginesta	Segur de Calafell
72	Escola Pompeu Fabra	Vallirana
73	Escola Montserratina	Viladecans
74	Escola Sant Ramon Penyafort	Vilafranca del Penedès
75	Escola Pompeu Fabra	Vilanova i la Geltrú



### 2.3. Tallers a l'aula *Creix amb el Peix*

Perquè creiem que l'educació per a una alimentació saludable no es pot aturar, i que no es poden generar esquerdes socials en aquest sentit, i amb l'objectiu de continuar arribant al major nombre d'escoles i famílies, cal remarcar la gran adaptació del programa educatiu de l'activitat presencial de *Creix amb el Peix* que es va fer el curs passat, arrel de la pandèmia COVID-19.

Així doncs, **el Taller a l'aula *Creix amb el Peix*** és un taller que es duu a terme a les escoles i que va néixer de la necessitat d'adaptar-nos als canvis arrel de la pandèmia COVID-19, els quals van afectar a la normalitat de la comunitat educativa. En aquest Taller, els educadors/es es desplacen fins al centre docent a impartir l'activitat, que té una durada d'1 hora i 30 minuts, i el dia i horari s'adeqüen segons la disponibilitat del grup-classe participant.

El Taller a l'aula *Creix amb el Peix* s'estructura en dues parts complementàries que fomenten l'aprenentatge a través de l'observació i de l'experimentació:

- Una PART TEÒRICA on, amb l'ajut d'una presentació audiovisual Power-Point, l'educador/a explica als alumnes els objectius didàctics del Taller, com ara els beneficis de consumir peix i marisc per gaudir d'una Dieta Mediterrània, sana i equilibrada. Alhora, s'ensenya als alumnes els aspectes principals de la biologia i ecologia dels peixos, mol·luscs i crustacis, de manera que aprenen a identificar les diverses espècies que habiten al mar Mediterrani i algunes curiositats sobre aquests animals. Per finalitzar, es fomenta entre l'alumnat un esperit crític per tal de què prenguin consciència de l'impacte ambiental que causa la contaminació sobre la conservació del medi marí.
- Una PART PRÀCTICA on els alumnes de Cicle Inicial i Cicle Mitja de Primària es fabriquen unes estovalles individuals plastificades, amb dibuixos de peixos i de mariscs; mentre que els alumnes de Cicle Superior de Primària creen una recepta de peix i/o marisc basada en la Dieta Mediterrània i es fabriquen un imant amb forma de peix.



Un cop feta la reserva del Taller a l'aula *Creix amb el Peix*, des del Gremi de Majoristes del Peix s'envia, al responsable del grup escolar participant, el Dossier del professor amb el detall i els continguts de l'activitat. A més a més, el dia que es realitza el Taller, l'educador/a porta i reparteix un Dossier de l'alumne/a per a cada participant, on es treballen els objectius didàctics del Taller mitjançant el constructivisme. Els continguts del Dossier de l'alumne/a s'han adequat segons els diferents nivells curriculars dels 3 Cicles d'Educació Primària (Cicle Inicial: 6-8 anys, Cicle Mitjà: 8-10 anys i Cicle Superior: 10-12 anys). L'educador/a disposa de tot el material necessari per tal de què els alumnes puguin realitzar les diferents manualitats de manera individual.

Durant aquest curs escolar 2021-2022, s'ha volgut continuar oferint a les escoles la possibilitat de fer el Taller a l'aula *Creix amb el Peix*, com a opció alternativa en el cas de què les escoles preferissin no fer sortides com a mesura de prevenció contra la COVID-19. Un total de **2 centres educatius han realitzat el Taller a l'aula *Creix amb el Peix***. Ambdós escoles pertanyen a la província de Barcelona, en concret de la ciutat de Barcelona.

Durant el curs escolar 2021-2022 s'han realitzat un total de **5 sessions de grup** del Taller a l'aula *Creix amb el Peix*, amb un total de **125 alumnes participants**. Si tenim en compte els 5 professors/es que han acompanyat als alumnes, el total de participants que han realitzat el Taller **ha estat de 130 persones**.

De les 5 sessions de grup del Taller a l'aula *Creix amb el Peix* que s'han realitzat amb centres escolars al llarg d'aquest curs escolar 2021-2022, el 60% de les sessions han estat amb alumnes de Cicle Mitjà d'Educació Primària (8-10 anys) i el 40% amb alumnes de Cicle Superior d'Educació Primària (10-12 anys).



A continuació es detallen els centres educatius que han realitzat l'activitat del Taller a l'aula *Creix amb el Peix* durant aquest curs escolar 2021-2022:

Nº	CENTRE EDUCATIU	POBLACIÓ
1	Escola Octavio Paz	BARCELONA
2	Escola Antoni Balmanya	BARCELONA

## 2.4. Accions amb els col·laboradors

- Aquest curs escolar 2021-2022 s'ha reprès la col·laboració amb el **Departament de Salut de la Generalitat de Catalunya**, la qual es va aturar el curs passat degut a la pandèmia COVID-19 i a l'impossibilitat de realitzar l'activitat de manera presencial a Mercabarna. Durant aquest curs escolar 2021-2022, l'activitat *Creix amb el Peix* s'ha tornat a oferir de manera gratuïta a les escoles dels barris amb risc d'exclusió social. L'objectiu és garantir i fomentar el consum de peix i marisc, i uns hàbits d'alimentació saludables, entre els nens i nenes dels barris més vulnerables. L'èxit d'aquesta col·laboració ha fet possible que **347 alumnes i 24 mestres**, de 10 escoles diferents, hagin realitzat l'activitat gratuïtament. Les escoles becades han estat: l'Escola Nadal de Sant Feliu de Llobregat (20/10/2021), Escola Jungfrau de Badalona (03/11/2021), Escola Ignasi Iglesias de Barcelona (11/11/2021), Escola Montmany de Sant Feliu de Llobregat (28/10/2020), Escola Lluís Vives de Castelldefels (16/11/2021), Escola Mossèn Verdaguier de Cornellà de Llobregat (03/03/2022), Escola Joan Salvat Papasseit de Santa Coloma de Gramenet (08/03/2022), Escola Mediterrània de Pineda de Mar (24/03/2022), Escola Torre Miranda de Cornellà de Llobregat (06/04/2022) i l'Escola Lluís Vives de Barcelona (08/04/2022).



- Cal remarcar la renovació, durant aquest curs escolar 2021-2022, de tots els convenis amb els diferents patrocinadors i col·laboradors de *Creix amb el Peix*, als quals els hi volem agrair la seva gran implicació en el projecte, així com el suport de les diferents Administracions Públiques implicades.
- Durant aquest curs escolar 2021-2022, tots els participants a *Creix amb el Peix*, tant de l'activitat presencial com del Taller a l'aula, han rebut una bossa amb 8 obsequis: un imant de nevera amb els productes alimentaris de temporada de les 4 estacions de l'any i un llibret sobre el malbaratament alimentari de Mercabarna, receptaris de salmó i bacallà de Skrei de Noruega, un tríptic i un llibre de cuina amb receptes de peix i marisc de Corvina REX, i un kit escolar de CONDIS (estoig, llapis de colors i llibreta amb bolígraf).

### 3. Valoracions

#### 3.1. Valoracions per part dels mestres de l'activitat presencial *Creix amb el Peix*

Al finalitzar l'activitat *Creix amb el Peix* s'entrega una breu enquesta al mestre responsable del grup escolar per tal de què pugui valorar els aspectes principals de l'activitat i anoti les observacions que consideri oportunes. L'enquesta s'anomena "Full de valoració de *Creix amb el Peix*" (Annex 1).

Les valoracions rebudes al llarg d'aquest curs escolar 2021-2022 continuen essent molt positives, mantenint la mateixa línia que en els darrers anys. Cal remarcar que la puntuació mitjana de l'activitat *Creix amb el Peix* durant aquests 12 cursos escolars (2010-2011 a 2021-2022) es manté estable en **4,8 punts sobre 5 (9,6 sobre 10)**. Així doncs, podem afirmar que *Creix amb el Peix* manté una valoració excel·lent per part dels centres escolars que realitzen l'activitat. Durant aquest curs 2021-2022, el 99% de les escoles han puntuat l'activitat amb 5 (excel·lent) o 4 (notable), el que significa que han trobat l'activitat molt adequada i enriquidora per als alumnes.

Entre les observacions que els responsables dels grups escolars han fet de l'activitat *Creix amb el Peix*, trobem comentaris positius com ara: "*És una gran sortida, moltes gràcies!*", "*Tot molt bé, estem molt contents*", "*Hem passat una bona estona coneixent tots els aspectes relacionats amb el Gremi del Peix*", "*Es nota el domini de les educadores en la temàtica i ha estat molt interessant pels als nostres alumnes*", "*Activitat molt adient, repetirem*", "*Molt ben organitzada la sortida*" i

*"Malgrat ser un grup de gent adulta amb discapacitat, la educadora ha adaptat els continguts a la seva comprensió, i ha estat una jornada dinàmica i divertida".*

### **3.2. Valoracions per part dels mestres del Taller a l'aula *Creix amb el Peix***

Al finalitzar el Taller a l'aula *Creix amb el Peix* s'entrega una breu enquesta al professor/a responsable del grup escolar per a què pugui valorar els aspectes principals de l'activitat i anoti les observacions que consideri oportunes. L'enquesta s'anomena "Full de valoració del Taller a l'aula *Creix amb el Peix*" (Annex 2).

Les valoracions rebudes de les 5 sessions fetes del Taller a l'aula *Creix amb el Peix* al llarg d'aquest curs escolar 2021-2022 han sigut molt positives, amb una nota mitjana de la valoració general del Taller que ha estat de **4,9 punts sobre 5 (9,8 sobre 10)**.

Aquesta valoració del Taller a l'aula *Creix amb el Peix* segueix la mateixa línia de valoracions que l'activitat presencial *Creix amb el Peix*, on durant els darrers 12 cursos escolars (2010-2011 a 2021-2022) s'ha mantingut estable en **4,9 punts sobre 5 (9,8 sobre 10)**. Així doncs, podem afirmar que *Creix amb el Peix* manté una valoració excel·lent per part dels centres escolars que realitzen l'activitat, ja sigui en el format de Taller a l'aula o en el format d'activitat presencial.

Entre les observacions que els responsables dels grups escolars han fet del Taller a l'aula *Creix amb el Peix*, trobem comentaris engrescadors com ara: *"Molt interessant i l'alumnat ha estat súper atent i engrescat! Felicitats per la feina feta"*, *"Ha estat una activitat molt xula"*, *"Malgrat les circumstàncies, ha estat un taller molt profitós i els alumnes han gaudit molt"*, *"Molt contents amb l'activitat"* i *"L'educadora amb molt bones qualitats comunicatives i de domini de tema"*.

### **3.3. Indicadors de qualitat**

Amb l'objectiu d'avaluar el grau d'èxit del programa educatiu *Creix amb el Peix*, s'han definit 3 indicadors de qualitat:

- Notorietat.
- Grau de satisfacció dels centres educatius.
- Nombre de visitants.

En aquests darrers cursos escolars, l'activitat *Creix amb el Peix* **ha assolit la capacitat màxima d'assistents** que pot tenir durant el calendari d'un curs escolar. Al llarg dels 12 cursos escolars que s'ha dut a terme l'activitat (2010-2011 a 2021-2022), **més de 70.000 persones relacionades amb el món educatiu han realitzat l'activitat *Creix amb el Peix*, amb la participació de més de 1.000 escoles diferents.**

Al llarg dels 12 anys de funcionament del Centre Interactiu del Peix (CIP), **el total de visitants d'aquest espai museogràfic ha superat les 70.000 persones**. Podem concloure que el CIP, amb el projecte educatiu associat *Creix amb el Peix*, ha assolit un gran èxit entre tot tipus de públic, fet que ens anima a continuar, dia a dia i amb il·lusió, **impulsant el coneixement del món del peix i el marisc, i el seu consum saludable, indispensable per dur una alimentació equilibrada i molt saborosa.**

Finalment, el **grau de satisfacció** dels grups que han realitzat el Taller a l'aula *Creix amb el Peix* segueix la mateixa línia de valoracions que l'activitat presencial *Creix amb el Peix* dels darrers 12 anys, (2010-2011 a 2021-2022), on s'ha mantingut estable en **4,9 punts sobre 5 (9,8 sobre 10)**. Així doncs, podem afirmar que *Creix amb el Peix* manté una valoració excel·lent per part dels centres escolars que realitzen l'activitat, ja sigui en el format de Taller a l'aula o en el format d'activitat presencial.

### 3.4. Impacte en els hàbits de consum de les famílies

Un dels objectius principals de l'activitat *Creix amb el Peix* és incidir en els hàbits de consum de peix i marisc de les famílies. Amb la finalitat d'analitzar l'impacte de l'activitat en el consum de peix i marisc, s'entrega una enquesta als alumnes abans de la visita per analitzar els hàbits de compra i consum de productes de la pesca a les seves famílies (*Annex 3 Pre-visita*). Un cop els alumnes han realitzat l'activitat *Creix amb el Peix*, se'ls fa entrega d'una segona enquesta amb l'objectiu d'analitzar si l'activitat ha incidit positivament en els hàbits de consum saludable de peix i marisc de les seves famílies (*Annex 4 Post-visita*).

Dels **3.216 alumnes** que han realitzat l'activitat *Creix amb el Peix* durant aquest curs 2021-2022, ens han estat retornades **2.024 enquestes Pre-visita (63% del total de participants) i 485 enquestes Post-visita (15%)**, de manera que els resultats analitzats de l'enquesta es consideren representatius i vàlids estadísticament.

L'anàlisi de les dades corresponents a les enquestes Post-visita de l'activitat *Creix amb el Peix* ens mostren uns resultats molt positius pel que fa a la incidència de l'activitat sobre els hàbits de consum de peix i marisc dels alumnes que ens han visitat, i de les seves famílies. Els resultats obtinguts aquest curs 2021-2022, respecte la mitjana dels resultats dels cursos anteriors (2010-2011 a 2020-2021), són els següents:

- **El 19% de les famílies enquestades afirmen que, després d'haver realitzat l'activitat *Creix amb el Peix*, han augmentat el seu consum de peix i/o marisc (respecte la mitjana del 18% dels cursos anteriors).** D'aquest 19% de famílies que han augmentat el seu consum de peix i/o marisc, un 41% ha afegit 1 àpat més al seu menú setmanal, un 38% ha afegit 2 àpats més i un 21% de les famílies ha afegit 3 àpats més de peix i/o marisc al seu menú setmanal, amb una mitjana de 1,8 àpats més a la setmana.
- **El 27% de les famílies enquestades afirmen que, després d'haver realitzat l'activitat *Creix amb el Peix*, els seus fills han mostrat un canvi positiu en els hàbits de consum de peix i marisc (respecte la mitjana del 25% dels cursos anteriors).** Els canvis més comuns per ordre de rellevància han estat: "*estan més disposats a tastar noves espècies de peix*", "*els agrada més menjar peix*", "*no es queixen tant a l'hora de menjar peix i el mengen millor*", "*saben reconèixer espècies que abans no coneixien*", "*s'interessen més per saber quines espècies de peix mengen*", "*saben que és important menjar peix per a dur una vida saludable*" i "*volen menjar peix més sovint*".
- **Un 13% de les famílies enquestades afirmen que, després d'haver realitzat l'activitat *Creix amb el Peix*, els seus fills consumeixen altres espècies de peix i marisc que abans no consumien (respecte la mitjana del 16% dels cursos anteriors).** Les espècies més incorporades a la dieta, per ordre de rellevància, han estat: calamar, bacallà, salmó, sardina, lluç, bruixa, llenguado, llobarro, orada, pop, tonyina, corball, emperador, gamba, maire, musclo, seitó, sípia i gallineta.

### 3.5. Expectatives pel curs escolar 2022-2023

L'activitat presencial *Creix amb el Peix*, tal i com s'ha fet sempre en el recinte del Mercat Central del Peix de Mercabarna, es reprendrà a partir del mes d'octubre de 2022, començant el curs escolar 2022-2023 de manera normalitzada.

Les reserves de l'activitat *Creix amb el Peix* pel pròxim curs 2022-2023 es duen a terme de l'1 de juny al 15 de juliol de 2022, i es reprenen a partir de l'1 de setembre de 2022. A data d'11 de

juliol, el percentatge d'ocupació de l'activitat *Creix amb el Peix* durant el període d'octubre de 2022 a juny de 2023 és superior al 60%, de manera que més de 2.000 alumnes ja han reservat la seva visita pel curs escolar 2022-2023.

#### 4. Altres visites

El *Centre Interactiu del Peix* (CIP) va més enllà del projecte educatiu *Creix amb el Peix*: és un espai museístic que s'ha convertit en el **centre de referència a Catalunya** de tot allò relacionat amb la divulgació del món de la pesca i el foment del consum de peix i marisc com a base per a dur una alimentació saludable.

A més a més de les activitats *Creix amb el Peix* realitzades amb centres escolars, el CIP ha rebut visites de col·lectius diversos. Aquest curs 2021-2022 han visitat el CIP nombroses persones provinents d'empreses i Administracions Públiques (Agència Catalana de Consum, Banc Santander, empresaris del sector de la compra-venta de peix i marisc, escoles de cuina, etc.).

En aquest sentit, cal destacar que al mes de març ens va visitar l'empresa LINKA per tal de crear una filmació institucional del *Centre Interactiu del Peix* i de l'activitat *Creix amb el Peix*, que es va projectar a la Fira SeaFood de Barcelona.

Al llarg dels 12 anys de funcionament del CIP, **el total de visitants d'aquest espai museogràfic ha estat de més de 70.000 persones**. Es pot concloure que el CIP, amb el projecte educatiu associat *Creix amb el Peix*, ha esdevingut un gran èxit entre tot tipus de públic, fet que ens anima a continuar, dia a dia i amb il·lusió, **impulsant el coneixement del món del peix i marisc, i el seu consum saludable**, indispensable per dur una alimentació equilibrada i molt saborosa.

#### 5. Accions de millora continuada

Amb l'objectiu de continuar millorant l'activitat *Creix amb el Peix*, durant aquest curs escolar 2021-2022, el Gremi de Majoristes del Mercat Central del Peix de Mercabarna ha desenvolupat les següents accions de millora al *Centre Interactiu del Peix* (CIP):

- S'han comprat noves armilles amb el logotip de l'activitat *Creix amb el Peix* estampat, per a substituir les antigues. Aquestes armilles reflectants les porten posades els alumnes quan surten del CIP per anar a visitar Mercat Central del Peix i per anar al bar-restaurant a dinar.
- S'han comprat 5 ordinadors i 4 monitors per substituint als antics que hi havia al CIP.
- S'ha reparat el carretó que s'usa a la secció del "Toca - Toca" de l'activitat presencial de *Creix amb el Peix*.
- S'ha realitzat la reparació d'alguns dels panells de l'espai museístic *Mercats* que hi ha al CIP.
- S'ha fet una neteja a fons de l'espai museístic del CIP, desmuntant els panells i les estructures fixes per tal d'accedir als racons que no es poden netejar periòdicament.

## 6. Línies d'actuació

El projecte **Creix amb el Peix**, amb el suport del Gremi de Majoristes del Mercat Central del Peix de Mercabarna, **continuarà apostant per la vessant social**. Es pretén donar continuïtat a les següents actuacions solidàries:

- **Donar suport a col·lectius de persones amb problemes de salut física i/o mental**, fent que l'activitat sigui gratuïta per a aquests col·lectius.
- **Obrir les portes a les escoles dels barris amb risc d'exclusió social**, amb l'objectiu de garantir i fomentar el consum saludable de peix i marisc entre els nens i nenes dels barris més vulnerables.
- **Potenciar les visites de famílies** amb l'objectiu de fomentar el consum de peix i marisc, i uns hàbits d'alimentació propis de la Dieta Mediterrània, entre la ciutadania.
- Aquest pròxim curs escolar 2022-2023, si les circumstàncies ho requereixen, un dels objectius del programa educatiu *Creix amb el Peix* serà **continuar adaptant-se a les circumstàncies excepcionals que estem vivint a causa de la COVID-19**, adaptant l'activitat presencial per tal d'assegurar la salut dels alumnes, mestres i monitores.

## 7. L'entorn online Creix amb el Peix

El curs escolar passat 2020-2021, davant la situació de la pandèmia COVID-19, vam haver de traslladar **l'activitat presencial de Creix amb el Peix a l'entorn online**, on es van crear diferents recursos didàctics amb l'objectiu que tant les escoles com les famílies poguessin continuar aprenent i gaudint del món del peix i el marisc. Aquests materials didàctics que es van crear continuen sent un gran èxit entre la comunitat educativa.

Cada bloc didàctic conté diferents recursos (fitxes per descarregar, vídeos, manualitats, jocs interactius, quitz, enigmes, etc.) que han esdevingut una gran eina educativa per a treballar a les escoles, però també per passar bones estones i aprendre en família.

- **PRIMER BLOC: EL PEIX A LA NOSTRA DIETA, MÉS DE 100 BENEFICIS**, on es tracten aspectes relacionats amb el consum del peix i el marisc, i els seus beneficis per a la salut.  
<https://jomenjopeix.com/primer-bloc-creix-amb-peix/>

Dins d'aquest primer bloc trobem els següents recursos didàctics:

- **APRENEM A CUINAR:** des de la web proposem una recepta casolana de peix al forn amb verdures i patates, ben senzilla alhora que deliciosa, per incorporar i assaborir el menjar de mar. També convidem als usuaris a enviar-nos un vídeo o una foto de les seves receptes per penjar-les a la nostra web!
- **LA PIRÀMIDE DELS ALIMENTS:** joc interactiu on els usuaris han de col·locar els aliments en els diferents esglaons de la piràmide alimentària.



- **POSA'T A PROVA:** joc de preguntes que versen sobre els beneficis del consum de peix i marisc per a la salut, per posar a prova els coneixements dels usuaris.
  - **SABIES QUE:** curiositat o notícia sobre algun aspecte de dels beneficis del consum de peix i marisc per a la salut.
  - **L'ENIGMA:** des de la web plantegem enigmes sobre la temàtica tractada en el bloc, que els usuaris han de desxifrar. Les escoles que desxifrin els enigmes de cadascun dels tres blocs entraran en el sorteig d'una visita gratuïta a l'activitat *Creix amb el Peix* de Mercabarna per al curs vinent.
  - **FITXES DESCARREGABLES PER PETITS I GRANS:** fitxes descarregables amb exercicis que versen sobre la temàtica tractada en el bloc.
  - **DIBUIXOS PER PINTAR:** dibuixos descarregables per pintar, adreçats als més petits de la casa.
- **SEGON BLOC: EL VIATGE DEL PEIX FINS A LA TAULA,** on es tracten aspectes relacionats amb el viatge que fa el peix i el marisc des de què es pesca al mar fins a la taula de les nostres llars.

<https://jomenjopeix.com/segon-bloc-creix-amb-peix/>

Dins d'aquest segon bloc trobem els següents recursos didàctics:

- **POSA'T A PROVA:** joc de preguntes que versen sobre els arts de pesca per posar a prova els coneixements dels usuaris.
- **LA LLOTJA:** vídeo on s'aprèn el funcionament de la llotja i de la subhasta del peix.
- **MERCABARNA I EL MERCAT DEL PEIX:** vídeo on es pot veure el Mercat Central del Peix de Mercabarna en ple funcionament.
- **CALENDARI 2021:** des de la web editem un calendari descarregable de l'any 2021, on cada mes hi ha fotografies de diferents espècies comercials de peixos. A més a més, els participants poden penjar a Instagram, amb el hashtag [#jomenjopeix](#), fotografies i vídeos de receptes amb l'espècie de peix o marisc proposada cada mes en el calendari.





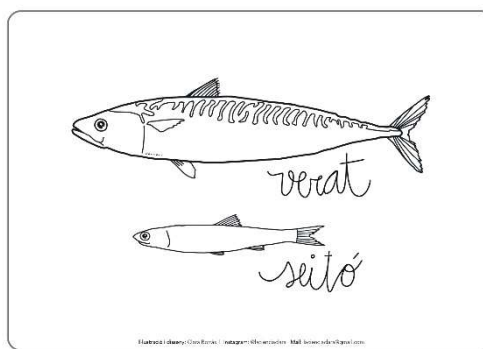
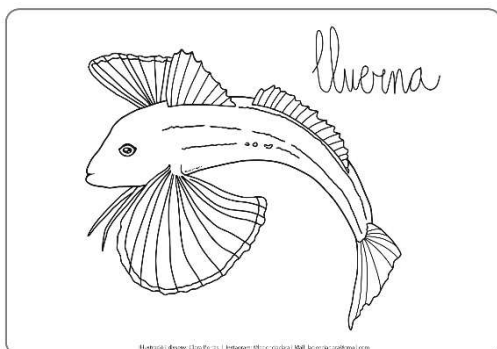
- **COMPREM PEIX: VOLS JUGAR AL JOC DE LA COMPRA?:** joc interactiu per aprendre a interpretar el contingut de les etiquetes del peix i marisc que es compra, i quins aspectes cal tenir presents alhora de comprar els productes del mar.
  - **FEM UN RESUM:** vídeo resum dels diferents conceptes explicats en el bloc.
  - **SABIES QUE:** curiositat o notícia sobre algun aspecte de la temàtica del bloc.
  - **L'ENIGMA:** des de la web plantegem un enigma sobre la temàtica tractada en el bloc, que els usuaris han de desxifrar. Les escoles que desxifrin els enigmes de cada un dels tres blocs entraran en el sorteig d'una visita gratuïta a l'activitat *Creix amb el Peix* de Mercabarna per al curs vinent.
  - **FITXES DESCARREGABLES PER PETITS I GRANS:** fitxes descarregables amb exercicis que versen sobre la temàtica tractada en el bloc.
- **TERCER BLOC: CUIDEM ELS NOSTRES MARS I OCEANS,** on es tracten aspectes relacionats amb com protegir i conservar el medi marí i la gran biodiversitat d'espècies que hi viuen.

<https://jomenjopeix.com/tercer-bloc-creix-amb-peix/>

Dins d'aquest 3er bloc trobem els següents recursos didàctics:

- **ESPÈCIES MARINES:** informació sobre la biologia i ecologia, i fotografies, sobre algunes de les espècies marines més emblemàtiques del Mar Mediterrani.
- **LA POSIDÒNIA:** informació i fotografies sobre la planta marina Posidònia oceànica, un tresor únic del nostre mar Mediterrani.
- **JOC LES ESPÈCIES DE LA PRADERIA:** joc interactiu per aprendre quines espècies marines viuen a les praderies de Posidònia.
- **PRESERVEM ELS NOSTRES MARS:** des de la web donem una sèrie de consells a seguir per tenir cura dels nostres mars i oceans, per conservar-los i protegir-los pel gaudi de les futures generacions. A més, donem l'oportunitat als usuaris de participar en la campanya "*Cuidem els nostres mars*" a les nostres xarxes socials, enviant-nos una foto o un vídeo curt de les accions que fan per contribuir a la preservació dels nostres ecosistemes marins, amb el hashtag [#jocuidoelmar](#).
- **QUITZ:** joc de preguntes que versen sobre els arts de pesca, per posar a prova els coneixements dels usuaris.

- **QUINES SÓN LES TEVES ESPÈCIES PREFERIDES?:** des de la web animem als usuaris a estudiar alguna de les espècies marines de les que s'han parlat en el bloc, i a enviar una foto o dibuix de dita espècie amb una breu descripció, curiositats i altres dades d'interès que hagin recopilat, amb l'objectiu de penjar-ho a la web.
- **IL·LUSTRACIÓ CIENTÍFICA:** informació sobre què és la il·lustració científica i per a què serveix. A més a més, pengem algunes il·lustracions de la Clara Borràs, il·lustradora científica, perquè els usuaris les puguin descarregar i en gaudeixin pintant-les.

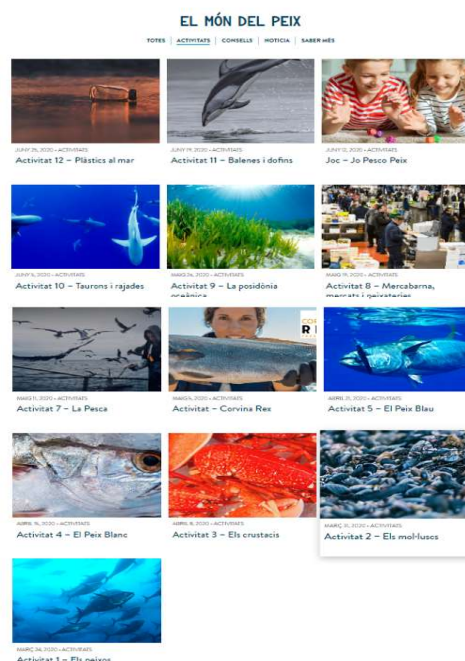


- **FITXES DESCARREGABLES PER A PETITS I GRANS:** fitxes descarregables amb exercicis que versen sobre la temàtica tractada en el bloc.
- **L'ENIGMA:** des de la web plantejem un enigma sobre la temàtica tractada en el bloc que els usuaris han de desxifrar. Les escoles que desxifrin els enigmes de cada un dels tres blocs entraran en el sorteig d'una visita gratuïta a l'activitat *Creix amb el Peix* de Mercabarna per al curs vinent.

A més a més, durant la primavera i l'estiu de 2020, es van elaborar 12 fitxes didàctiques online amb temàtiques relacionades amb el món del peix i el marisc, el mar, la pesca i la importància del seu consum per a la salut. En total, **més de 2.000 persones s'han descarregat les fitxes didàctiques de la web** i han participat virtualment a l'activitat *Creix amb el Peix*. A continuació, es mostra el link web i la relació detallada de les 12 fitxes didàctiques elaborades que es poden descarregar online:

<https://jomenjopeix.com/el-mon-del-peix>

- Activitat 1. Els peixos
- Activitat 2. Els mol·luscs
- Activitat 3. Els crustacis
- Activitat 4. El peix blanc
- Activitat 5. El peix blau
- Activitat 6. Corvina Rex
- Activitat 7. La pesca
- Activitat 8. Mercabarna, mercats i peixateries
- Activitat 9. La Posidònia oceànica
- Activitat 10. Taurons i rajades
- Activitat 11. Balenes i dofins
- Activitat 12. Plàstics al mar





**RESPECTEM EL MAR  
RECUPEREM L'HÀBIT  
DE MENJAR PEIX I MARISC.**  
#JoMenjoPeix

Segueix-nos també a:

 @jomenjopeix  
[www.jomenjopeix.com](http://www.jomenjopeix.com)



## 8. Campanya #jomenjopeix

Des de finals de 2019, el Gremi de Majoristes del Mercat Central del Peix de Mercabarna ha llançat la **campanya amb el hashtag #JoMenjoPeix** per divulgar el respecte pel mar i recuperar l'hàbit saludable de menjar peix i marisc de qualitat, amb l'objectiu que tant els adults com els petits de les famílies redescobreixin els nostres mars com a font de vida i aliment, i que entre tots/es puguem preservar-lo per a les futures generacions.

Aquesta campanya també actua a les xarxes socials de Facebook i d'Instagram, on ja hem arribat a gairebé 3.000 seguidors a Instagram i a més de 300 a Facebook, mitjançant continguts sobre el món dels productes de la pesca i l'aqüicultura, la salut, la sostenibilitat o el malbaratament alimentari.

<https://www.facebook.com/JoMenjoPeix/>

<https://www.instagram.com/jomenjopeix/>

<https://jomenjopeix.com/>

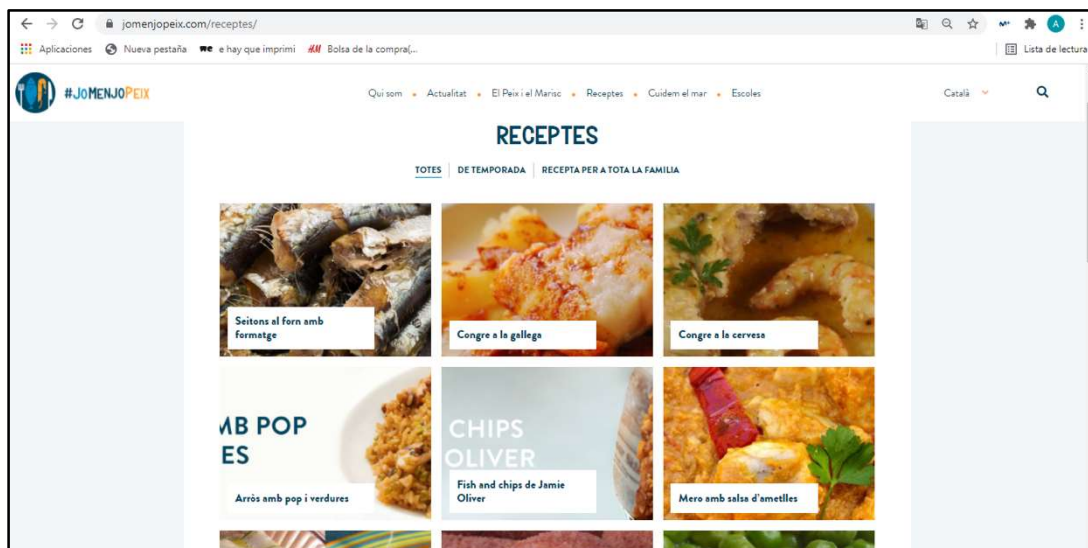
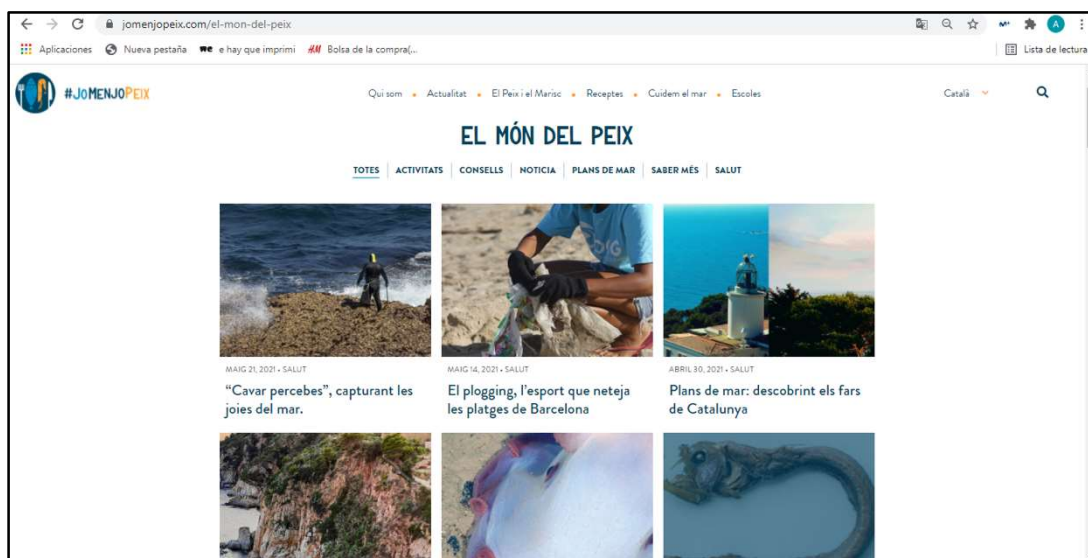
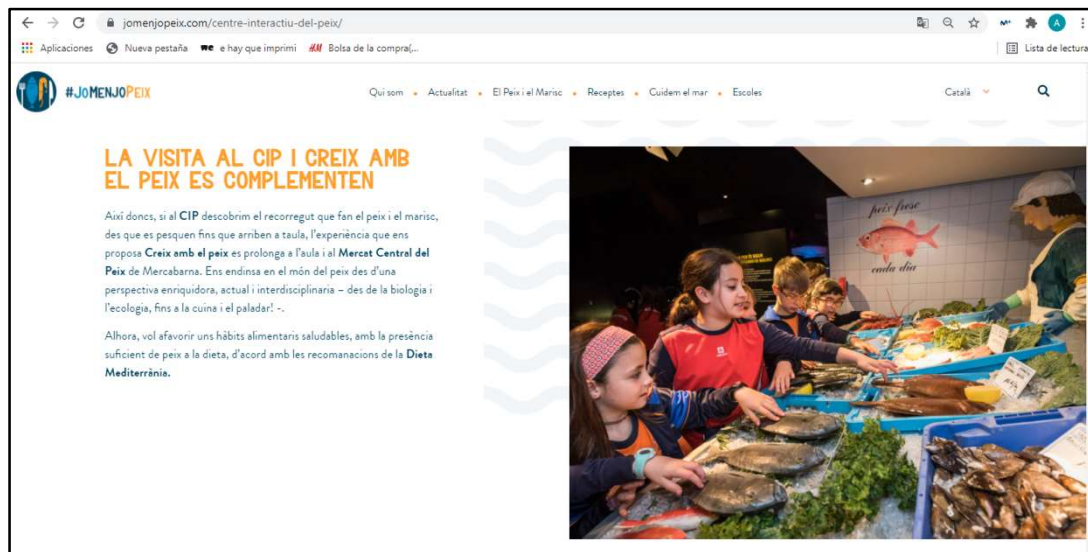
La web ha tingut més de 2.500 usuaris, els quals s'estan una mitjana de 2 minuts navegant per la web. Els continguts relacionats amb *Creix amb el Peix* ocupen 19 de les 45 primeres fonts d'entrada de la web. Els blocs didàctics interactius que es van crear es troben entre les 25 primeres posicions.

La majoria dels nostres usuaris són de l'Estat Espanyol, sobretot de les ciutats de Barcelona i Madrid, però també ens visiten usuaris d'altres països del món com ara d'Estats Units, Mèxic, Perú, Colòmbia, etc.



**#JOMENJOPEIX**

Tant la web com les xarxes socials ens ajuden a fer difusió de les activitats, recursos didàctics, notícies, etc. que versen sobre l'activitat *Creix amb el Peix* o sobre altres temes d'interès vinculats amb el consum de peix i el marisc.



# Annex 1

## Full de valoració de *Creix amb el Peix*

Nom del Centre:		
Municipi:	Data de la sortida:	
Nivells escolars:		
Nombre d'Alumnes:	Nombre de Professors/es:	
És el primer cop que la vostra escola realitza l'activitat " <i>Creix amb el Peix</i> "	SÍ	NO, l'hem fet altres anys

	1=Gens	2=Poc	3=Bé	4=Força	5=Molt
<b>Valoració de l'equip d'educadors/es de l'activitat</b>					
➤ Domini del tema					
➤ Claredat en l'exposició del tema					
➤ Adequació del contingut respecte el grup					
➤ Interacció amb el grup					
➤ Puntualitat al començar l'activitat					
➤ Valoració global del monitor/a					
<b>Valoració dels espais visitats</b>					
➤ <i>Centre Interactiu del Peix (CIP)</i>					
➤ Empresa de venda de peix/marisc (PEPITO TORNÉ)					
<b>Valoració del dinar</b>					
➤ Adequació de la zona de menjador					
➤ Valoració del menú					
<b>Valoració del material didàctic i altra documentació</b>					
➤ Material didàctic					
➤ Aprofitament didàctic					
➤ Valoració de la Web					
➤ Valoració de l'atenció rebuda des de l'oficina					
Observacions:					
<b>Valoració general de l'activitat</b>	<b>1</b>	<b>2</b>	<b>3</b>	<b>4</b>	<b>5</b>

Signatura del professor/a responsable del grup visitant

## Annex 2

### Full de valoració del Taller a l'aula

Nom del Centre:

Municipi:

Data de la sortida:

Nivells escolars:

Nombre d'Alumnes:

Nombre de Professors/es:

	1=Gens	2=Poc	3=Bé	4=Força	5=Molt
<b>Valoració de l'equip d'educadors/es de l'activitat</b>					
➤ Domini del tema					
➤ Claredat en l'exposició del tema					
➤ Adequació del contingut respecte el grup					
➤ Interacció amb el grup					
➤ Puntualitat al començar l'activitat					
➤ Valoració global del monitor/a					
<b>Valoració del material didàctic i altra documentació</b>					
➤ Material didàctic					
➤ Material pràctic i experimental					
➤ Aprofitament didàctic					
➤ Valoració de l'atenció rebuda des de l'oficina					
Observacions:					
<b>Valoració general de l'activitat</b>	<b>1</b>	<b>2</b>	<b>3</b>	<b>4</b>	<b>5</b>

Signatura del professor/a

## Annex 3

### Enquesta 1 de les famílies (Pre-visita) Hàbits de consum de peix i marisc

1. A quina població viviu? \_\_\_\_\_

2. La major part del peix i/o el marisc, el compreu... (marcar només 1 opció)

- |   |  |
|---|--|
| <input type="checkbox"/> Mercat               | <input type="checkbox"/> Supermercat       |
| <input type="checkbox"/> Peixateria del barri | <input type="checkbox"/> Grans superfícies |

Per què a un lloc i no a un altre?

- Qualitat
- Comoditat
- Atenció i confiança
- Preu

3. La major part del peix i/o el marisc, el compreu... (marcar només 1 opció)

- Fresc
- Congelat

4. Quant de temps a la setmana dediqueu a la compra de peix i/o marisc?

- 15 minuts     30 minuts     45 minuts     60 minuts

5. L'elaboració de la sopa de peix a casa vostra la feu...

- Amb peix fresc
- Amb pastilles/caldo concentrat
- Amb tetra-brik
- Altres

6. De quina manera cuineu el peix i/o el marisc a casa vostra més freqüentment? (marcar només 2 opcions)

- |  |                                 |   |
|--|---------------------------------|---|
| <input type="checkbox"/> Forn              | <input type="checkbox"/> Planxa | <input type="checkbox"/> Fregit enfarinat |
| <input type="checkbox"/> Fregit arrebossat | <input type="checkbox"/> Guisat | <input type="checkbox"/> Bullit           |
| <input type="checkbox"/> Altres            |                                 |   |

7. Quants àpats a la setmana mengeu peix i/o marisc a casa vostra?

0     1     2     3     4     > 4

8. Quants diners destineu mensualment a la compra de peix i/o marisc?

< 20 €     20-50 €     50-80 €     > 80 €

9. Escriviu 3 tipus de peix i/o marisc que consumiu habitualment a casa vostra:

.....

10. Com considereu que cadascun d'aquests aspectes influeix en la vostra compra de peix i/o marisc fresc?

	<b>Gens</b>	<b>Una mica</b>	<b>Bastant</b>	<b>Molt</b>
Aspecte				
Presentació				
Olor				
Preu				
Temporada				
Fàcil de cuinar				
Saludable				
Bon gust i sabor				
Origen				
Mètode de captura				
Agrada als nens				
Conservació				

11. Considereu que el consum de peix i/o marisc a casa vostra és l'adequat?

Sí     No

*"S'autoritza al Gremi de Majoristes del Mercat Central del Peix de Mercabarna per poder tractar i cedir la informació facilitada en aquesta enquesta".*



## Annex 4

### Enquesta 2 de les famílies (Post-visita) Hàbits de consum de peix i marisc

1. A quina població viviu? \_\_\_\_\_
2. La major part del peix i/o el marisc, el compreu... (marcar només 1 opció)  
 Mercat                                       Supermercat  
 Peixateria del barri                       Grans superfícies
3. La major part del peix i/o el marisc, el compreu... (marcar només 1 opció)  
 Fresc                                       Congelat
4. Després de la visita dels vostres fills a *Creix amb el Peix*, heu elaborat noves receptes de peix i/o marisc?  
 Sí                                       No
5. Quants àpats a la setmana mengeu peix i/o marisc a casa vostra?  
 0             1             2             3             4             > 4
6. Quants diners destineu mensualment a la compra de peix i/o marisc?  
 < 20 €             20-50 €             50-80 €             > 80 €
7. Consumiu ara, després de la visita dels vostres fills a *Creix amb el Peix*, altres espècies de peix i/o marisc que abans no consumíeu?  
 Sí. Quines? (anota 1 o 2 espècies) \_\_\_\_\_  
 No
8. Heu notat algun canvi positiu per part dels vostres fills, després de la seva visita a *Creix amb el Peix*, a l'hora de menjar peix i/o marisc?  
 Sí. Quins? \_\_\_\_\_  
 No
9. Pel que fa al consum familiar, després de la visita dels vostres fills a *Creix amb el Peix*, mengeu ara més peix i/o marisc que abans?  
 Sí                                       No
10. En el cas d'haver contestat que sí, en quants àpats més a la setmana?  
 1 àpat més             2 àpats més             3 àpats més

*"S'autoritza al Gremi de Majoristes del Mercat Central del Peix de Mercabarna per poder tractar i cedir la informació facilitada en aquesta enquesta".*