

# Memòria anual del programa educatiu

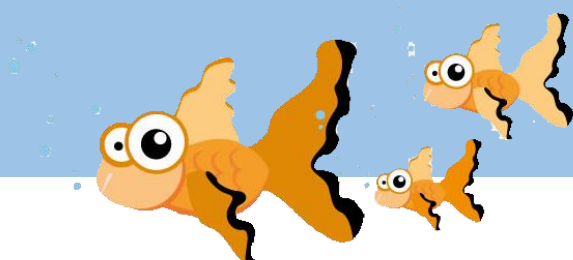
## *Creix amb el Peix*

*Curs escolar 2022-2023*



Centre  
Interactiu  
del Peix

Juliol 2023



**Programa educatiu promogut  
pel GREMI DE MAJORISTES DEL PEIX,  
amb la col·laboració de MERCABARNA**



Gremi de Majoristes del  
Mercat Central del Peix  
de Mercabarna



**mercabarna**



EDUCACIÓ AMBIENTAL CONSERVACIÓ RECERCA

Patrocinadors i col·laboradors:



**Generalitat  
de Catalunya**



FEMP

0



**Diputació  
Barcelona**



Fundación  
Dieta Mediterránea



Gremi de  
Peixaters



**HAPPYAGUA®**  
All you need is water. **Think blue!**

# Índex

	Pàgina
<b>1. Antecedents</b>	<b>4</b>
<b>2. <i>Creix amb el Peix</i></b>	<b>5</b>
2.1. Centres educatius participants	5
2.2. Tallers a l'aula <i>Creix amb el Peix</i>	7
2.3. Accions amb els col·laboradors	9
<b>3. Valoracions</b>	<b>10</b>
3.1. Valoracions per part dels mestres de l'activitat presencial <i>Creix amb el Peix</i>	10
3.2. Indicadors de qualitat	10
3.3. Impacte en els hàbits de consum de les famílies	11
3.4. Expectatives pel curs escolar 2023-2024	11
<b>4. Altres visites</b>	<b>12</b>
<b>5. Accions de millora continuada</b>	<b>13</b>
<b>6. Línies d'actuació</b>	<b>13</b>
<b>7. L'entorn online <i>Creix amb el Peix</i></b>	<b>14</b>
<b>8. Campanya #jomenjopeix</b>	<b>18</b>
<b>Annex 1. Full de valoració de <i>Creix amb el Peix</i></b>	<b>19</b>
<b>Annex 2. Enquesta 1 de les famílies (Pre-visita). Hàbits de consum de peix i marisc</b>	<b>20</b>
<b>Annex 3. Enquesta 2 de les famílies (Post-visita). Hàbits de consum de peix i marisc</b>	<b>22</b>

## 1. Antecedents

*Creix amb el Peix* és un projecte ideat i impulsat pel Gremi de Majoristes del Mercat Central del Peix de Mercabarna, implementat l'any 2010 amb la col·laboració de Mercabarna i diversos patrocinadors i col·laboradors, com a paraigües de totes aquelles accions encaminades a la **promoció del consum i la sostenibilitat de productes de la pesca i de l'aqüicultura**. El col·lectiu prioritari per a incrementar el consum de peix i marisc en el futur són els més joves. En aquest sentit, *Creix amb el Peix* neix com un projecte educatiu enfocat als nens i nenes, però amb un potencial més ampli, ja que també vol incidir en el canvi d'hàbits de consum i de compra de peix i marisc de les seves famílies.

**Aquest curs escolar 2022-2023 és el 13è any que es realitza l'activitat *Creix amb el Peix*, que s'inicià el curs 2010-2011**

L'activitat *Creix amb el Peix* es realitza dins del recinte del Mercat Central del Peix de Mercabarna, a l'**espai museístic del Centre Interactiu del Peix (CIP)**, i també es visita el propi Mercat Central del Peix de Mercabarna. S'adreça a grups d'alumnes de tots els centres escolars de Catalunya, tant públics com privats, que imparteixen principalment els Cicles Mitjà i Superior d'Educació Primària (8-12 anys) i l'Educació Secundària Obligatòria (12-16 anys), tot i que també s'adreça a altres nivells curriculars i a col·lectius diversos. L'activitat *Creix amb el Peix* es duu a terme de setembre a juny durant quatre dies a la setmana (de dimarts a divendres), com a sortida d'un dia (de 10 a 15h).

De cara al proper curs escolar 2023-2024, l'activitat *Creix amb el Peix* tindrà un cost de 166,37€ (IVA inclòs) per un grup classe de màxim 25 alumnes, representant un cost mitjà de 6,65€ per alumne/a. El preu és molt raonable, si tenim en compte que inclou el servei d'educadors/es ambientals, el dinar a base de peix i tot el material emprat durant l'activitat. Pel que fa als grups amb necessitats educatives especials, l'activitat ha estat i continuarà essent gratuïta per tal de contribuir a la integració social d'aquests col·lectius vulnerables.

L'activitat ***Creix amb el Peix* té un caràcter interdisciplinari**, ja que es tracten aspectes relacionats amb el peix i marisc, com ara la seva biodiversitat, biologia i ecologia; les arts de pesca i el funcionament del Mercat Central del Peix de Mercabarna i dels mercats municipals, així com la importància de la Dieta Mediterrània.

L'activitat *Creix amb el Peix* inclou:

- Visita guiada al museu del *Centre Interactiu del Peix (CIP)*.
- Visita al Mercat Central del Peix de Mercabarna.
- Dinar a base de productes propis de la Dieta Mediterrània (peix, amanida i fruita).
- Taller de Toca-Toca de peixos i/o marisc.



## 2. Creix amb el Peix

### 2.1. Centres educatius participants

Durant aquest curs escolar 2022-2023, un total de **70 centres educatius** han realitzat l'activitat *Creix amb el Peix*. La gran majoria de les escoles assistents provenen de la **província de Barcelona**, en concret de les comarques del Barcelonès, Baix Llobregat, Vallès Oriental, Vallès Occidental, Maresme, Alt Penedès, Anoia, Bages i Garraf. La **província de Lleida** està representada per una escola provinent de la comarca del Segrià.

Durant aquest curs 2022-2023 s'han realitzat un total de **156 sessions de grup** de l'activitat *Creix amb el Peix*, amb un total de **3.658 alumnes participants**. Si tenim en compte els 320 professors/es que han acompanyat als alumnes, el total de participants a l'activitat **ha estat de 3.978 persones**.

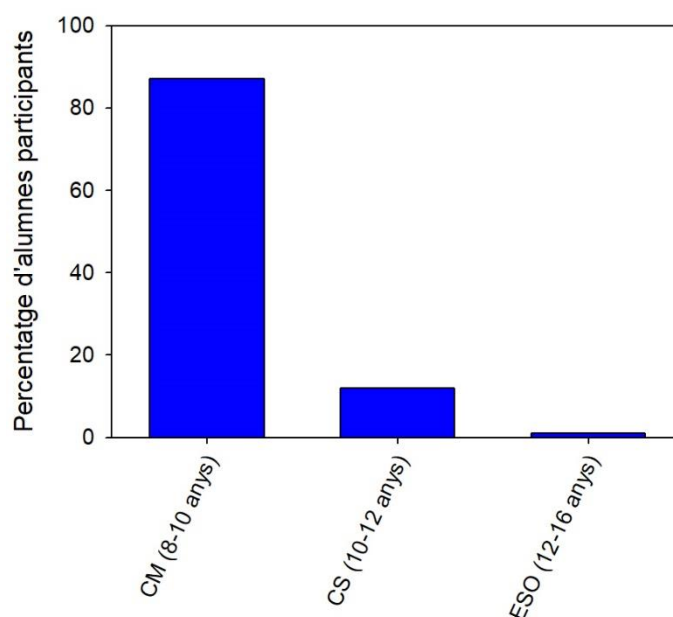
En aquests darrers cursos escolars l'activitat *Creix amb el Peix* **ha assolit la capacitat màxima d'assistents** que pot tenir durant el calendari d'un curs escolar. Al llarg dels 13 cursos escolars que s'ha dut a terme l'activitat (2010-2011 a 2022-2023), **més de 80.000 persones relacionades amb el món educatiu han realitzat l'activitat *Creix amb el Peix***.

De les **156 sessions de grup** de l'activitat *Creix amb el Peix* que s'han realitzat durant el curs 2022-2023, el 100% han estat amb centres escolars. Pel que fa als 70 centres escolars que ens han visitat, el 99% dels centres imparteixen Educació Primària, dels quals el 87% amb alumnes de Cicle Mitjà (8-10 anys) i el 12% amb Cicle Superior (10-12 anys). Aquest curs no hi ha hagut cap escola que hagi fet la visita amb alumnes de Cicle Inicial de Primària (6-8 anys). L'1% de les sessions s'ha realitzat amb alumnes d'Educació Secundària Obligatòria (12-16 anys; Fig. 1).

Cal destacar que dels 70 centres educatius que han dut a terme l'activitat *Creix amb el Peix* durant el curs 2022-2023, el 19% era la primera vegada que feien l'activitat, mentre que el 81% dels centres educatius restants ja l'havien fet en cursos anteriors.



**Fig. 1.** Percentatge d'alumnes participants en funció del rang d'edat (curs escolar 2022-2023).





A continuació es detalla el nom i el municipi dels 70 centres educatius que han realitzat l'activitat *Creix amb el Peix* durant aquest curs escolar 2022-2023:

<b>Nº</b>	<b>CENTRE EDUCATIU</b>	<b>MUNICIPI</b>
1	Centre d'Estudis Montseny	Barcelona
2	Col·legi Sant Josep	Sant Boi de Llobregat
3	Escola Acadèmia Apiaria	Piera
4	Escola Academy Santa Claus	Barcelona
5	Escola Amor de Déu	Sant Adrià de Besòs
6	Escola Amor de Diós	Barcelona
7	Escola Antaviana	Barcelona
8	Escola Ausias March	L'Hospitalet de Llobregat
9	Escola Banús	Santa Coloma de Gramanet
10	Escola Bernat Desclot	L'Hospitalet de Llobregat
11	Escola Brasils	Barcelona
12	Escola Decroly	Barcelona
13	Escola Dolors Granés	Cardedeu
14	Escola Dominiques	Barcelona
15	Escola Els Cingles	L'Ametlla del Vallès
16	Escola Esportiva	Sant Boi de Llobregat
17	Escola Estel	Esparraguera
18	Escola Franciscanes	Barcelona
19	Escola Garigot	Castelldefels
20	Escola Gavà Mar	Gavà
21	Escola Ginesta	Castelldefels
22	Escola Guillem de Balsareny	Balsareny
23	Escola Ignasi Iglesias	Barcelona
24	Escola IPSE	Barcelona
25	Escola Joan Maragall	L'Hospitalet de Llobregat
26	Escola Joan Pelegrí	Barcelona
27	Escola Joan Salvat Papasseit	Santa Coloma de Gramanet
28	Escola Josep Guinovart	Castelldefels
29	Escola Josep Janés	L'Hospitalet de Llobregat
30	Escola Jungfrau	Badalona
31	Escola La Llantia	Mataró
32	Escola Sant Domènec	La Ràpita
33	Escola Les Fontetes	Cerdanyola del Vallès
34	Escola La Lió	Premià de Mar
35	Escola Llorenç Artigas	Badalona
36	Escola Lola Anglada	L'Hospitalet de Llobregat

Nº	CENTRE EDUCATIU	MUNICIPI
37	Escola Lys	Barcelona
38	Escola Mare de Déu de Núria	Barcelona
39	Escola Mare Diví Pastor	Capellades
40	Escola Margarida Xirgu	Barcelona
41	Escola Montserrat	Badalona
42	Escola Montmany Amat	Sant Feliu de Llobregat
43	Escola Montserratina	Viladecans
44	Escola Nadal	Sant Feliu de Llobregat
45	Escola Orlandai	Barcelona
46	Escola Pau Vila	El Papiol
47	Escola Perellada	Sant Boi de Llobregat
48	Escola Pia	Terrassa
49	Escola Poble Nou	Barcelona
50	Escola Pompeu Fabra	Vilanova i la Geltrú
51	Escola Ponent	Granollers
52	Escola Pràctiques	Barcelona
53	Escola Rafa Casanovas	Sant Boi de Llobregat
54	Escola Ramón de Penyafort	Vilafranca del Penedès
55	Escola Regina Carmeli Horta	Barcelona
56	Escola Sagrada Família	Santa Coloma de Gramanet
57	Escola Sagrada Família	Sabadell
58	Escola Sagrat Cor	Barcelona
59	Escola Salvador Espriu	Granollers
60	Escola Sant Andreu	Badalona
61	Escola Sant Francisco	Barcelona
62	Escola Sant Jordi	Puigverd de Lleida
63	Escola Sant Jordi ZER Subirats	Sant Pau d'Ordal
64	Escola Santa Susanna	Santa Susana
65	Escola Torre Barona	Badalona
66	Escola Torre de la Miranda	Cornellà de Llobregat
67	Escola Turó d'en Garitg	Badalona
68	Escola Vedruna	Sant Boi de Llobregat
69	Escola Vedruna Immaculada	Sabadell
70	IES Viladomat	Barcelona

## 2.2. Tallers a l'aula *Creix amb el Peix*

Perquè creiem que l'educació per a una alimentació saludable no es pot aturar, i que no es poden generar esquerdes socials en aquest sentit, i amb l'objectiu de continuar arribant al major nombre d'escoles i famílies, cal remarcar la gran adaptació del programa educatiu de l'activitat presencial de *Creix amb el Peix* amb **el Taller a l'aula *Creix amb el Peix*** que es va fer a l'aula dels centres escolars arrel de la pandèmia COVID-19, i que seguim mantenim amb l'objectiu d'oferir a les escoles aquesta activitat en el cas que no puguin fer l'activitat presencial.

Així doncs, el Taller a l'aula *Creix amb el Peix* és un taller que es duu a terme a les escoles i que va néixer de la necessitat d'adaptar-nos als canvis arrel de la pandèmia COVID-19, els quals van afectar a la normalitat de la comunitat educativa. En aquest Taller, els educadors/es es desplacen

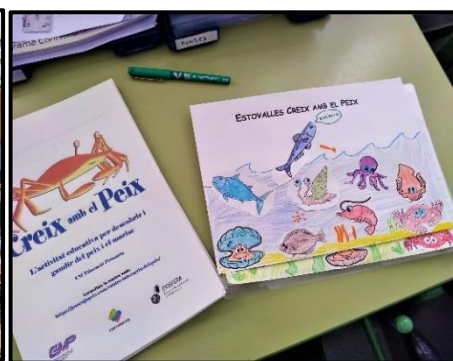
fins al centre docent a impartir l'activitat, que té una durada d'1 hora i 30 minuts, i el dia i horari s'adeqüen segons la disponibilitat del grup-classe participant.

El Taller a l'aula *Creix amb el Peix* s'estructura en dues parts complementàries que fomenten l'aprenentatge a través de l'observació i de l'experimentació:

- Una PART TEÒRICA on, amb l'ajut d'una presentació audiovisual Power-Point, l'educador/a explica als alumnes els objectius didàctics del Taller, com ara els beneficis de consumir peix i marisc per a gaudir d'una Dieta Mediterrània, sana i equilibrada. Alhora, s'ensenya als alumnes els aspectes principals de la biologia i l'ecologia dels peixos, mol·luscs i crustacis, de manera que aprenen a identificar les diverses espècies que habiten al mar Mediterrani i algunes curiositats sobre aquests animals. Per finalitzar, es fomenta entre l'alumnat un esperit crític per tal de què prenguin consciència de l'impacte ambiental que causa la contaminació sobre la conservació del medi marí.
- Una PART PRÀCTICA on els alumnes de Cicle Inicial i Cicle Mitjà de Primària es fabriquen unes estovalles plastificades, amb dibuixos de peixos i de mariscs; mentre que els alumnes de Cicle Superior de Primària creen una recepta de peix i/o marisc basada en la Dieta Mediterrània i es fabriquen un imant amb forma de peix.



Un cop feta la reserva del Taller a l'aula *Creix amb el Peix*, des del Gremi de Majoristes del Peix s'envia, al responsable del grup escolar participant, el Dossier del professor/a amb el detall i els continguts de l'activitat. A més a més, el dia que es realitza el Taller, l'educador/a porta i reparteix un Dossier de l'alumne/a per a cada participant, on es treballen els objectius didàctics del Taller mitjançant el constructivisme. Els continguts del Dossier de l'alumne/a s'han adequat segons els diferents nivells curriculars dels 3 Cicles d'Educació Primària (Cicle Inicial: 6-8 anys, Cicle Mitjà: 8-10 anys i Cicle Superior: 10-12 anys). L'educador/a disposa de tot el material necessari per tal de què els alumnes puguin realitzar les diferents manualitats de manera individual.





### 2.3. Accions amb els col·laboradors

- Aquest curs escolar 2022-2023 ha continuat la col·laboració amb el **Departament de Salut de la Generalitat de Catalunya**, de manera que l'activitat *Creix amb el Peix* s'ha ofert de manera gratuïta a les escoles dels barris amb risc d'exclusió social. L'objectiu és garantir i fomentar el consum de peix i marisc, i uns hàbits d'alimentació saludables, entre els nens i nenes dels barris més vulnerables. L'èxit d'aquesta col·laboració ha fet possible que **185 alumnes i 21 mestres**, de 5 escoles diferents, hagin realitzat l'activitat gratuïtament. Les escoles becades han estat: l'Escola Sant Jordi de Puigverd de Lleida (21/02/2023), Escola Ponent de Granollers (22/02/2023), Institut Escola Turó d'en Garitg de Badalona (21/03/2023), Institut Escola Guillem de Balsareny de Balsareny (14/04/2023) i l'Escola Banús de Santa Coloma de Gramenet (26/04/2023).



- Cal remarcar la renovació, durant aquest curs escolar 2022-2023, de tots els convenis amb els diferents patrocinadors i col·laboradors de *Creix amb el Peix*, als quals els hi volem agrair la seva gran implicació en el projecte, així com el suport de les diferents Administracions Públiques implicades. També a destacar l'adhesió d'un nou col·laborador: Happy Agua.
- El patrocinador Happy Agua ha obsequiat als educadors/es de l'activitat *Creix amb el Peix* amb unes ampolles d'acer inoxidable amb el logotip dels seus noms perquè les puguin fer servir duran la sortida. També ha cedit al CIP un pòster sobre el cicle de l'aigua, el consum que en fem, i les bones pràctiques a dur a terme per a un consum responsable de l'aigua, amb l'objectiu de què els educadors/es puguin explicar aquest material didàctic als alumnes participants.
- Durant aquest curs escolar 2022-2023 tots els participants a *Creix amb el Peix* han rebut una bossa amb 8 obsequis: un imant de nevera amb els productes alimentaris de temporada de les 4 estacions de l'any i un llibret sobre el malbaratament alimentari de Mercabarna, receptaris de salmó i bacallà de Skrei de Noruega, un tríptic i un llibre de cuina amb receptes de peix i marisc de Corvina REX, i un kit escolar de CONDIS (estoig, llapis de colors i llibreta amb bolígraf).

### 3. Valoracions

#### 3.1. Valoracions per part dels mestres de l'activitat presencial *Creix amb el Peix*

Al finalitzar l'activitat *Creix amb el Peix* s'entrega una breu enquesta al mestre responsable del grup escolar per tal de què pugui valorar els aspectes principals de l'activitat i anoti les observacions que consideri oportunes. L'enquesta s'anomena "Full de valoració de *Creix amb el Peix*" (*Annex 1*).

Les valoracions rebudes al llarg d'aquest curs escolar 2022-2023 continuen essent molt positives, mantenint la mateixa línia que en els darrers anys. Cal remarcar que la puntuació mitjana de l'activitat *Creix amb el Peix* durant aquests 13 cursos escolars (2010-2011 a 2022-2023) es manté estable en **4,8 punts sobre 5 (9,6 sobre 10)**. Així doncs, podem afirmar que *Creix amb el Peix* manté una valoració excel·lent per part dels centres escolars que realitzen l'activitat. Durant aquest curs 2022-2023, el 99% de les escoles han puntuat l'activitat amb 5 (excel·lent) o 4 (notable), el que significa que han trobat l'activitat molt adequada i enriquidora pels seus alumnes.

Entre les observacions que els responsables dels grups escolars han fet de l'activitat *Creix amb el Peix*, trobem comentaris positius com ara: "*Creiem que és una activitat molt ben plantejada pels nens i nenes*", "*Ens agrada molt l'activitat i està molt relacionada amb diversos projectes a l'escola*", "*La sortida ha sigut molt dinàmica i entretinguda. Molt ben explicada i hem gaudit molt*", "*En general perfecte, tornarem!!*", "*L'educadora ha connectat molt amb les nens/es. Ha estat genial! Moltes gràcies*", "*És una sortida molt adequada i dinàmica per explicar i introduir el tema del peix com a alimentació saludable. A més felicitem a les monitores per com ho han explicat*", "*Repetirem segur*", "*Les instal·lacions són molt adequades i atractives per a l'alumnat*", "*Ens agrada molt aquesta activitat. Dona l'oportunitat de conèixer el peix proper i als alumnes els hi agrada molt*", "*Les educadores molt properes als infants i molt amables*" i "*Molt interessant, l'hem trobat molt ben organitzada i dinàmica. Ens ho hem passat molt bé!!!*".

#### 3.2. Indicadors de qualitat

Amb l'objectiu d'avaluar el grau d'èxit del programa educatiu *Creix amb el Peix*, s'han definit 3 indicadors de qualitat:

- Notorietat.
- Grau de satisfacció dels centres educatius.
- Nombre de visitants.

En aquests darrers cursos escolars, l'activitat *Creix amb el Peix* **ha assolit la capacitat màxima d'assistents** que pot tenir durant el calendari d'un curs escolar. Al llarg dels 13 cursos escolars que s'ha dut a terme l'activitat (2010-2011 a 2022-2023), **més de 80.000 persones relacionades amb el món educatiu han realitzat l'activitat *Creix amb el Peix*, amb la participació de més de 1.000 escoles diferents.**

Al llarg dels 13 anys de funcionament del Centre Interactiu del Peix (CIP), **el total de visitants d'aquest espai museogràfic ha superat les 80.000 persones**. Podem concloure que el CIP, amb el projecte educatiu associat *Creix amb el Peix*, ha assolit un gran èxit entre tot tipus de públic, fet que ens anima a continuar, dia a dia i amb il·lusió, **impulsant el coneixement del món del peix i el marisc, i el seu consum saludable, indispensable per a dur una alimentació equilibrada i molt saborosa.**

Finalment, el **grau de satisfacció** dels grups que han realitzat l'activitat presencial *Creix amb el Peix* dels darrers 13 anys, (2010-2011 a 2022-2023) s'ha mantingut estable en **4,9 punts sobre 5 (9,8 sobre 10)**. Així doncs, podem afirmar que *Creix amb el Peix* manté una valoració excel·lent per part dels centres escolars que realitzen l'activitat.

### 3.3. Impacte en els hàbits de consum de les famílies

Un dels objectius principals de l'activitat *Creix amb el Peix* és incidir en els hàbits de consum de peix i marisc de les famílies. Amb la finalitat d'analitzar l'impacte de l'activitat en el consum de peix i marisc, s'entrega una enquesta als alumnes abans de la visita per analitzar els hàbits de compra i consum de productes de la pesca a les seves famílies (*Annex 2 Pre-visita*). Un cop els alumnes han realitzat l'activitat *Creix amb el Peix*, se'ls fa entrega d'una segona enquesta, amb l'objectiu d'analitzar si l'activitat ha incidit positivament en els hàbits de consum saludable de peix i marisc de les seves famílies (*Annex 3 Post-visita*).

Dels **3.658 alumnes** que han realitzat l'activitat *Creix amb el Peix* durant aquest curs 2022-2023, ens han estat retornades **1.973 enquestes Pre-visita (54% del total de participants) i 446 enquestes Post-visita (12%)**, de manera que els resultats analitzats de l'enquesta es consideren representatius i vàlids estadísticament.

L'anàlisi de les dades corresponents a les enquestes Post-visita de l'activitat *Creix amb el Peix* ens mostren uns resultats molt positius pel que fa a la incidència de l'activitat sobre els hàbits de consum de peix i marisc dels alumnes que ens han visitat, i de les seves famílies. Els resultats obtinguts aquest curs 2022-2023, respecte la mitjana dels resultats dels cursos anteriors (2010-2011 a 2021-2022), són els següents:

- **El 18% de les famílies enquestades afirmen que, després d'haver realitzat l'activitat *Creix amb el Peix*, han augmentat el seu consum de peix i/o marisc (respecte la mitjana del 18% dels cursos anteriors).** D'aquest 18% de famílies que han augmentat el seu consum de peix i/o marisc, un 62% ha afegit 1 àpat més al seu menú setmanal, un 28% ha afegit 2 àpats més i un 11% de les famílies ha afegit 3 àpats més de peix i/o marisc al seu menú setmanal, amb una mitjana de 1,5 àpats més a la setmana.
- **El 26% de les famílies enquestades afirmen que, després d'haver realitzat l'activitat *Creix amb el Peix*, els seus fills han mostrat un canvi positiu en els hàbits de consum de peix i marisc (respecte la mitjana del 26% dels cursos anteriors).** Els canvis més comuns per ordre de rellevància han estat: "*els agrada més menjar peix*", "*volen menjar peix més sovint*", "*no es queixen tant a l'hora de menjar peix i el mengen millor*", "*s'interessen més per saber quines espècies de peix mengen*", "*saben que és important menjar peix per a dur una vida saludable*", "*estan més disposats a tastar noves espècies de peix*" i "*saben reconèixer espècies que abans no coneixien*".
- **Un 12% de les famílies enquestades afirmen que, després d'haver realitzat l'activitat *Creix amb el Peix*, els seus fills consumeixen altres espècies de peix i marisc que abans no consumien (respecte la mitjana del 14% dels cursos anteriors).** Les espècies més incorporades a la dieta, per ordre de rellevància, han estat: salmó, orada, bacallà, sardina, gamba, tonyina, lluç, rap, calamar, llobarro, sípia, llenguado, sorell, tallarina, turbot, verat, emperador, gall de Sant Pere, gallineta, mero, musclos i seitó.

### 3.4. Expectatives pel curs escolar 2023-2024

L'activitat presencial *Creix amb el Peix*, tal i com s'ha fet sempre en el recinte del Mercat Central del Peix de Mercabarna, es reprendrà a partir del mes d'octubre de 2023, començant el curs escolar 2023-2024 de manera normalitzada.

Les reserves de l'activitat *Creix amb el Peix* pel pròxim curs 2023-2024 es duen a terme de l'1 de juny al 15 de juliol de 2023, i es reprenen a partir de l'1 de setembre de 2023. A data de 6 de

juliol, el percentatge d'ocupació de l'activitat **Creix amb el Peix** durant el període d'octubre de 2023 a juny de 2024 és superior al 60%, de manera que més de 3.500 alumnes ja han reservat la seva visita pel pròxim curs escolar 2023-2024.

#### 4. Altres visites

El *Centre Interactiu del Peix* (CIP) va més enllà del projecte educatiu *Creix amb el Peix*: és un espai museístic que s'ha convertit en el **centre de referència a Catalunya** de tot allò relacionat amb la divulgació del món de la pesca i el foment del consum de peix i marisc com a base per a dur una alimentació saludable.

A més a més de les activitats *Creix amb el Peix* realitzades amb centres escolars, el CIP ha rebut visites de col·lectius diversos. Aquest curs 2022-2023 han visitat el CIP nombroses persones provinents d'empreses com ara LEKUE, Happy Agua (Grup Agua), Angulas Aguinaga, l'Agència de màrqueting i Comunicació AGR (Agència d'APROMAR – Acuicultura de España), el Consell de Productes del Mar de Noruega, entre d'altres. També han assistit Administracions Públiques com Mercabarna, l'Àrea de Comunicació de de l'Institut Municipal de Mercats de Barcelona, personal de l'Institut dels Aliments de Barcelona, altres àrees de l'Ajuntament de Barcelona com l'Oficina Estratègica de l'Àmbit Litoral (Gerència Municipal), etc.

En aquest sentit, cal destacar que aquest curs escolar el CIP també s'ha obert a futurs treballadors/es del sector de l'alimentació, en concret:

- A un grup d'alumnes que estan formant-se per a ser futurs Peixaters Del programa SINGULAR del Servei d'ocupació de Catalunya: "OPORTUNITATS PROFESSIONALS ALS MERCATS MUNICIPALS I EL COMERÇ DE PROXIMITAT" que duu a terme Mercabarna conjuntament amb Barcelona Activa i la Fundació Intermedia.
- A dos grups d'alumnes de PIP de peix (preparació i comercialització de peix i marisc) i d'alumnes de GM d'EPA (elaboració de productes alimentaris) de l'Institut dels Aliments de Barcelona.



A més, en Josep Maria Marcos Pujol, Director de Projectes i Inversions del Gremi Majoristes del Mercat Central del Peix, va presentar Mercabarna, El Mercat Central del Peix i el programa educatiu *Creix amb el Peix* al Clúster Pesquer de Noruega NCE Blue Legasea clúster, amb l'objectiu de fer arribar ben lluny la importància d'incorporar el consum de peix i marisc en la nostra dieta.

Des de de Mercabarna és va editar el resum de l'any 2022 dels principals projectes de l'any, on no podien faltar la campanya infantil *Creix amb el Peix* 2022

<https://www.mercabarna.es/presentacio/resum2022/>

Al llarg dels 13 anys de funcionament del CIP, **el total de visitants d'aquest espai museogràfic ha estat de més de 80.000 persones**. Es pot concloure que el CIP, amb el projecte educatiu associat *Creix amb el Peix*, ha esdevingut un gran èxit entre tot tipus de públic, fet que ens anima a continuar, dia a dia i amb il·lusió, **impulsant el coneixement del món del peix i marisc, i el seu consum saludable**, indispensable per dur una alimentació equilibrada i molt saborosa.

## 5. Accions de millora continuada

Amb l'objectiu de continuar millorant l'activitat *Creix amb el Peix*, durant aquest curs escolar 2022-2023, el Gremi de Majoristes del Mercat Central del Peix de Mercabarna ha desenvolupat les següents accions de millora al *Centre Interactiu del Peix* (CIP):

- Amb l'objectiu de fer més dinàmica l'activitat *Creix amb el Peix*, i millorar el seu desenvolupament, s'ha recomanat a les escoles que els alumnes ja vinguin esmorzats de casa.
- S'ha instal·lat una nova font d'aigua potable al primer pis del CIP, al costat dels serveis.
- S'ha renovat tot el material de la farmaciola que hi ha instal·lada al CIP
- S'han reparat alguns dels equips informàtics dels diferents espais del CIP.
- S'ha realitzat la reparació d'alguns dels panells dels espais museístics que hi ha al CIP.
- S'ha fet una neteja a fons de l'espai museístic del CIP, desmuntant els panells i les estructures fixes per tal d'accedir als racons que no es poden netejar periòdicament.

Ahora, s'està treballant en la Remodelació del Centre Interactiu del Peix amb l'objectiu d'actualitzar els continguts, els espais i els recursos museogràfics. Aquesta tasca s'està duent a terme de manera coordinada amb les diferents entitats implicades: el Gremi de Majoristes Mercat Central del Peix, Mercabarna, l'Institut Municipal de Mercats de Barcelona, etc.

## 6. Línies d'actuació

**El projecte *Creix amb el Peix***, amb el suport del Gremi de Majoristes del Mercat Central del Peix de Mercabarna, **continuarà apostant per la vessant social**. Es pretén donar continuïtat a les següents actuacions solidàries:

- **Donar suport a col·lectius de persones amb problemes de salut física i/o mental**, fent que l'activitat sigui gratuïta per a aquests col·lectius.
- **Obrir les portes a les escoles dels barris amb risc d'exclusió social**, amb l'objectiu de garantir i fomentar el consum saludable de peix i marisc entre els nens i nenes dels barris més vulnerables.
- **Potenciar les visites de famílies** amb l'objectiu de fomentar el consum de peix i marisc, i uns hàbits d'alimentació propis de la Dieta Mediterrània, entre la ciutadania.



## 7. L'entorn online Creix amb el Peix

El curs escolar 2020-2021, davant la situació de la pandèmia COVID-19, vam haver de traslladar **l'activitat presencial de Creix amb el Peix a l'entorn online**, on es van crear diferents recursos didàctics amb l'objectiu que tant les escoles com les famílies poguessin continuar aprenent i gaudint del món del peix i el marisc. Aquests materials didàctics que es van crear continuen sent un gran èxit entre la comunitat educativa i estan disponibles a la web.

Cada bloc didàctic conté diferents recursos (fitxes per descarregar, vídeos, manualitats, jocs interactius, quitz, enigmes, etc.) que han esdevingut una gran eina educativa per a treballar a les escoles, però també per passar bones estones i aprendre en família.

- **PRIMER BLOC: EL PEIX A LA NOSTRA DIETA, MÉS DE 100 BENEFICIS**, on es tracten aspectes relacionats amb el consum del peix i el marisc, i els seus beneficis per a la salut.

<https://jomenjopeix.com/primer-bloc-creix-amb-peix/>

Dins d'aquest primer bloc trobem els següents recursos didàctics:

- **APRELEM A CUINAR:** des de la web proposem una recepta casolana de peix al forn amb verdures i patates, ben senzilla alhora que deliciosa, per incorporar i assaborir el menjar del mar. També convidem als usuaris a enviar-nos un vídeo o una foto de les seves receptes per penjar-les a la nostra web!
- **LA PIRÀMIDE DELS ALIMENTS:** joc interactiu on els usuaris han de col·locar els aliments en els diferents esglaons de la piràmide alimentària.



- **POSA'T A PROVA:** joc de preguntes que versen sobre els beneficis del consum de peix i marisc per a la salut, per posar a prova els coneixements dels usuaris.
- **SABIES QUE:** curiositat o notícia sobre algun aspecte dels amplis beneficis del consum de peix i marisc per a la salut.
- **L'ENIGMA:** des de la web plantegem enigmes sobre la temàtica tractada en el bloc, que els usuaris han de desxifrar. Les escoles que desxifrin els enigmes de cadascun dels tres blocs entraran en el sorteig d'una visita gratuïta a l'activitat *Creix amb el Peix* de Mercabarna per al curs vinent.
- **FITXES DESCARREGABLES PER A PETITS I GRANS:** fitxes descarregables amb exercicis que versen sobre la temàtica tractada en el bloc.

- **DIBUIXOS PER PINTAR:** dibuixos descarregables per pintar, adreçats als més petits de la casa.
- **SEGON BLOC: EL VIATGE DEL PEIX FINS A LA TAULA,** on es tracten aspectes relacionats amb el viatge que fa el peix i el marisc des de què es pesca al mar fins que arriba a la taula de les nostres llars.

<https://jomenjopeix.com/segon-bloc-creix-amb-peix/>

Dins d'aquest segon bloc trobem els següents recursos didàctics:

- **POSA'T A PROVA:** joc de preguntes que versen sobre els arts de pesca per posar a prova els coneixements dels usuaris.
- **LA LLOTJA:** vídeo on s'aprèn el funcionament de la llotja i de la subhasta del peix.
- **MERCABARNA I EL MERCAT DEL PEIX:** vídeo on es pot veure el Mercat Central del Peix de Mercabarna en ple funcionament.
- **CALENDARI 2023:** des de la web editem un calendari descarregable de l'any 2023, on cada mes hi ha fotografies de diferents espècies comercials de peixos. A més a més, els participants poden penjar a Instagram, amb el hashtag #jomenjopeix, fotografies i vídeos de receptes amb l'espècie de peix o marisc proposada cada mes en el calendari.



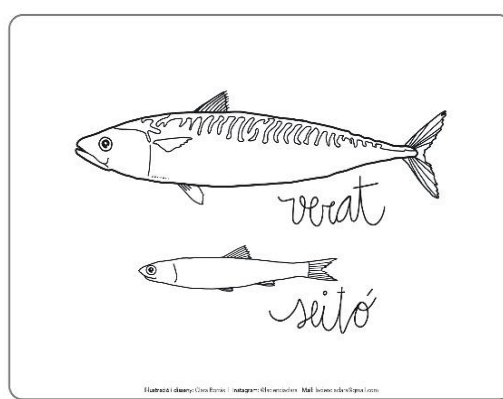
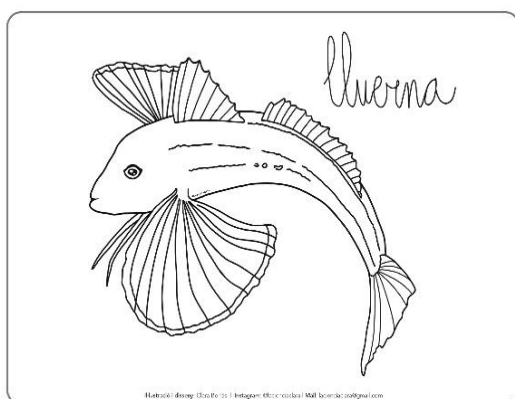
- **COMPREM PEIX: VOLS JUGAR AL JOC DE LA COMPRA?:** joc interactiu per aprendre a interpretar el contingut de les etiquetes del peix i marisc que es compra, i quins aspectes cal tenir presents alhora de comprar els productes del mar.
- **FEM UN RESUM:** vídeo resum dels diferents conceptes explicats en el bloc.
- **SABIES QUE:** curiositat o notícia sobre algun aspecte de la temàtica del bloc.
- **L'ENIGMA:** des de la web plantegem un enigma sobre la temàtica tractada en el bloc, que els usuaris han de desxifrar. Les escoles que desxifrin els enigmes de cada un dels tres blocs entraran en el sorteig d'una visita gratuïta a l'activitat *Creix amb el Peix* de Mercabarna per al curs vinent.
- **FITXES DESCARREGABLES PER A PETITS I GRANS:** fitxes descarregables amb exercicis que versen sobre la temàtica tractada en el bloc.

- **TERCER BLOC: CUIDEM ELS NOSTRES MARS I OCEANS**, on es tracten aspectes relacionats amb com protegir i conservar el medi marí i la gran biodiversitat d'espècies que hi viuen.

<https://jomenjopeix.com/tercer-bloc-creix-amb-peix/>

Dins d'aquest 3er bloc trobem els següents recursos didàctics:

- **ESPÈCIES MARINES:** informació sobre la biologia i l'ecologia, i fotografies, d'algunes de les espècies marines més emblemàtiques del Mar Mediterrani.
- **LA POSIDÒNIA:** informació i fotografies sobre la planta marina Posidònia oceànica, un tresor únic del nostre mar Mediterrani.
- **JOC LES ESPÈCIES DE LA PRADERIA:** joc interactiu per aprendre quines espècies marines viuen a les praderies de Posidònia.
- **PRESERVEM ELS NOSTRES MARS:** des de la web donem una sèrie de consells a seguir per tenir cura dels nostres mars i oceans, per conservar-los i protegir-los pel gaudi de les futures generacions. A més, donem l'oportunitat als usuaris de participar en la campanya "*Cuidem els nostres mars*" a les nostres xarxes socials, enviant-nos una foto o un vídeo curt de les accions que fan per contribuir a la preservació dels nostres ecosistemes marins, amb el hashtag [#jocuidoelmar](#).
- **QUITZ:** joc de preguntes que versen sobre els arts de pesca, per posar a prova els coneixements dels usuaris.
- **QUINES SÓN LES TEVES ESPÈCIES PREFERIDES?:** des de la web animem als usuaris a estudiar alguna de les espècies marines de les que s'han parlat en el bloc, i a enviar una foto o dibuix de dita espècie amb una breu descripció, curiositats i altres dades d'interès que hagin recopilat, amb l'objectiu de penjar-ho a la web.
- **IL·LUSTRACIÓ CIENTÍFICA:** informació sobre que és la il·lustració científica i per a què serveix. A més a més, pengem algunes il·lustracions de la Clara Borràs, il·lustradora científica, perquè els usuaris les puguin descarregar i en gaudeixin pintant-les.



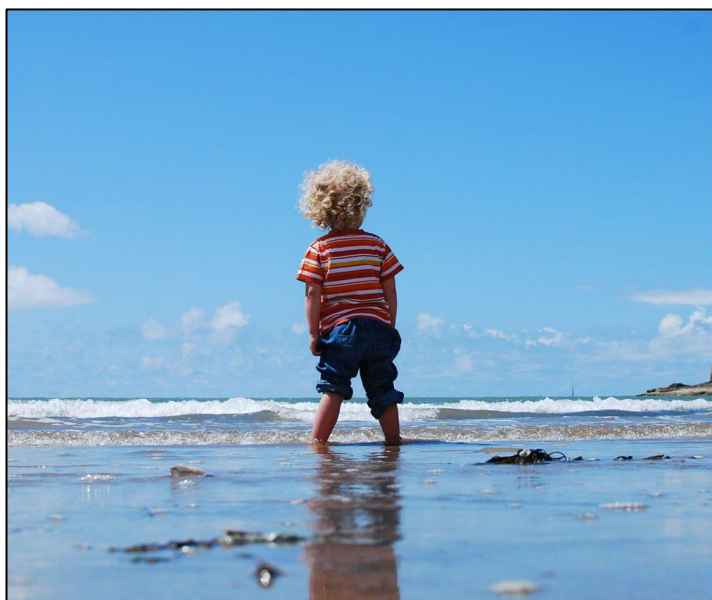
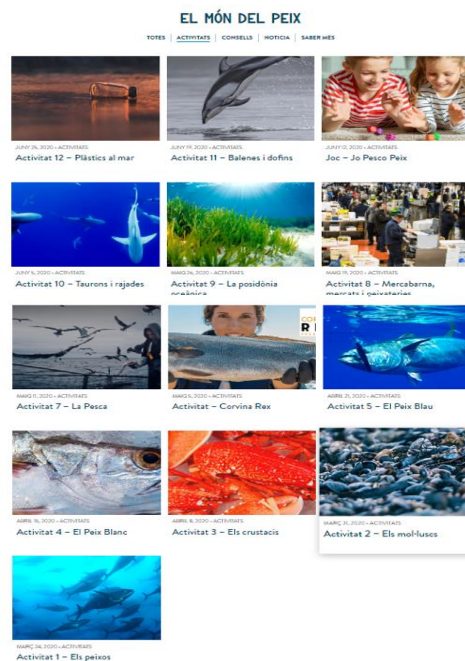
- **FITXES DESCARREGABLES PER A PETITS I GRANS:** fitxes descarregables amb exercicis que versen sobre la temàtica tractada en el bloc.
- **L'ENIGMA:** des de la web plantegem un enigma sobre la temàtica tractada en el bloc que els usuaris han de desxifrar. Les escoles que desxifrin els enigmes de cada un dels

tres blocs entraran en el sorteig d'una visita gratuïta a l'activitat *Creix amb el Peix* de Mercabarna per al curs vinent.

A més a més, a la web hi ha penjades 12 fitxes didàctiques online amb temàtiques relacionades amb el món del peix i el marisc, el mar, la pesca i la importància del seu consum per a la salut. En total, **més de 2.300 persones s'han descarregat les fitxes didàctiques de la web** i han participat virtualment a l'activitat *Creix amb el Peix*. A continuació, es mostra el link web i la relació detallada de les 12 fitxes didàctiques elaborades que es poden descarregar online:

<https://jomenjopeix.com/el-mon-del-peix>

- Activitat 1. Els peixos
- Activitat 2. Els mol·luscs
- Activitat 3. Els crustacis
- Activitat 4. El peix blanc
- Activitat 5. El peix blau
- Activitat 6. Corvina Rex
- Activitat 7. La pesca
- Activitat 8. Mercabarna, mercats i peixateries
- Activitat 9. La Posidònia oceànica
- Activitat 10. Taurons i rajades
- Activitat 11. Balenes i dofins
- Activitat 12. Plàstics al mar



**RESPECTEM EL MAR  
RECUPEREM L'HÀBIT  
DE MENJAR PEIX I MARISC.**  
#JoMenjoPeix

Segueix-nos també a:



[www.jomenjopeix.com](http://www.jomenjopeix.com)



## 8. Campanya #jomenjopeix

Des de finals de 2019, el Gremi de Majoristes del Mercat Central del Peix de Mercabarna ha llançat la **campanya amb el hashtag #JoMenjoPeix** per divulgar el respecte pel mar i recuperar l'hàbit saludable de menjar peix i marisc de qualitat, amb l'objectiu que tant els adults com els petits de les famílies redescobreixin els nostres mars com a font de vida i aliment, i que entre tots/es puguem preservar-lo per a les futures generacions.

Aquesta campanya també actua a les xarxes socials de Facebook i d'Instagram, on ja hem arribat a gairebé 3.000 seguidors a Instagram i a més de 320 a Facebook, mitjançant continguts sobre el món dels productes de la pesca i l'aqüicultura, la salut, la sostenibilitat o el malbaratament alimentari. A Instagram s'han dos posts i un reels que han arribat a unes 1.100 persones, aproximadament.

<https://www.facebook.com/JoMenjoPeix/>

<https://www.instagram.com/jomenjopeix/>

<https://jomenjopeix.com/>

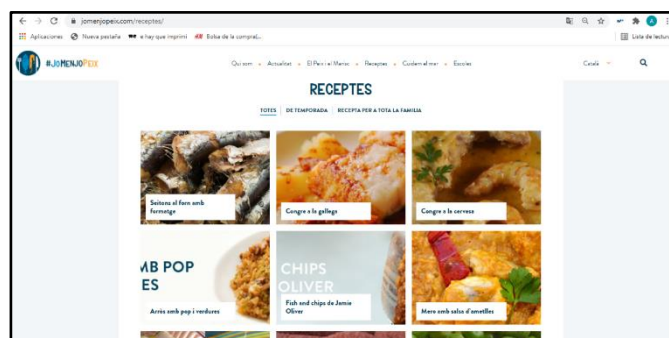
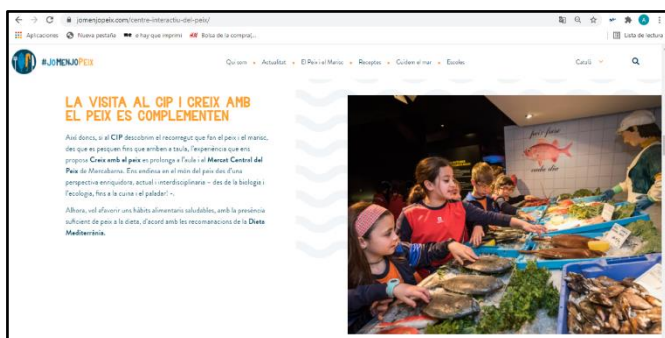
La web ha tingut més de 7.400 usuaris amb més de 8.600 sessions web. Els usuaris han estat una mitjana de 1.15 minuts navegant per la web amb una mitjana de pàgines per sessió de 1.43 minuts. Els continguts relacionats amb *Creix amb el Peix* ocupen el TOP3 de les fonts d'entrada de la web. Els blocs didàctics interactius que es van crear es troben entre les 25 primeres posicions. Aquest curs han crescut les consultes a les seccions de receptes i del món del peix.

La majoria dels nostres usuaris són de l'Estat Espanyol, sobretot de les ciutats de Barcelona i Madrid, però també ens visiten usuaris d'altres països del món com ara Estats Units, Mèxic, Perú, Colòmbia, Andorra, etc.



# #JOMENJOPEIX

Tant la web com les xarxes socials ens ajuden a fer difusió de les activitats, dels recursos didàctics i de les notícies que versen sobre l'activitat *Creix amb el Peix* o sobre altres temes d'interès vinculats amb el consum de peix i el marisc.





# Annex 1

## Full de valoració de *Creix amb el Peix*

Nom del Centre:							
Municipi:			Data de la sortida:				
Nivells escolars:							
Nombre d'Alumnes:			Nombre de Professors/es:				
És el primer cop que la vostra escola realitza l'activitat " <i>Creix amb el Peix</i> "			SÍ		NO, l'hem fet altres anys		
			<b>1=Gens</b>	<b>2=Poc</b>	<b>3=Bé</b>	<b>4=Força</b>	<b>5=Molt</b>
<b>Valoració de l'equip d'educadors/es de l'activitat</b>							
➤ Domini del tema							
➤ Claredat en l'exposició del tema							
➤ Adequació del contingut respecte el grup							
➤ Interacció amb el grup							
➤ Puntualitat al començar l'activitat							
➤ Valoració global del monitor/a							
<b>Valoració dels espais visitats</b>							
➤ <i>Centre Interactiu del Peix (CIP)</i>							
➤ Mercat Central del Peix de Mercabarna							
<b>Valoració del dinar</b>							
➤ Adequació de la zona de menjador							
➤ Valoració del menú							
<b>Valoració del material didàctic i altra documentació</b>							
➤ Material didàctic							
➤ Aprofitament didàctic							
➤ Valoració de la Web							
➤ Valoració de l'atenció rebuda des de l'oficina							
Observacions:							
<b>Valoració general de l'activitat</b>			<b>1</b>	<b>2</b>	<b>3</b>	<b>4</b>	<b>5</b>

Signatura del professor/a responsable del grup visitant

## Annex 2

### Enquesta 1 de les famílies (Pre-visita) Hàbits de consum de peix i marisc

1. A quina població viviu? \_\_\_\_\_

2. La major part del peix i/o el marisc, el compreu... (marcar només 1 opció)

- |   |  |
|---|--|
| <input type="checkbox"/> Mercat               | <input type="checkbox"/> Supermercat       |
| <input type="checkbox"/> Peixateria del barri | <input type="checkbox"/> Grans superfícies |

Per què a un lloc i no a un altre?

- Qualitat
- Comoditat
- Atenció i confiança
- Preu

3. La major part del peix i/o el marisc, el compreu... (marcar només 1 opció)

- Fresc
- Congelat

4. Quant de temps a la setmana dediqueu a la compra de peix i/o marisc?

- 15 minuts     30 minuts     45 minuts     60 minuts

5. L'elaboració de la sopa de peix a casa vostra la feu...

- Amb peix fresc
- Amb pastilles/caldo concentrat
- Amb tetra-brik
- Altres

6. De quina manera cuineu el peix i/o el marisc a casa vostra més freqüentment? (marcar només 2 opcions)

- |  |                                 |   |
|--|---------------------------------|---|
| <input type="checkbox"/> Forn              | <input type="checkbox"/> Planxa | <input type="checkbox"/> Fregit enfarinat |
| <input type="checkbox"/> Fregit arrebossat | <input type="checkbox"/> Guisat | <input type="checkbox"/> Bullit           |
| <input type="checkbox"/> Altres            |                                 |   |

7. Quants àpats a la setmana mengeu peix i/o marisc a casa vostra?

0     1     2     3     4     > 4

8. Quants diners destineu mensualment a la compra de peix i/o marisc?

< 20 €     20-50 €     50-80 €     > 80 €

9. Escriviu 3 tipus de peix i/o marisc que consumiu habitualment a casa vostra:

.....

10. Com considereu que cadascun d'aquests aspectes influeix en la vostra compra de peix i/o marisc fresc?

	<b>Gens</b>	<b>Una mica</b>	<b>Bastant</b>	<b>Molt</b>
Aspecte				
Presentació				
Olor				
Preu				
Temporada				
Fàcil de cuinar				
Saludable				
Bon gust i sabor				
Origen				
Mètode de captura				
Agrada als nens				
Conservació				

11. Considereu que el consum de peix i/o marisc a casa vostra és l'adequat?

Sí     No

*"S'autoritza al Gremi de Majoristes del Mercat Central del Peix de Mercabarna per poder tractar i cedir la informació facilitada en aquesta enquesta".*

## Annex 3

### Enquesta 2 de les famílies (Post-visita) Hàbits de consum de peix i marisc

1. A quina població viviu? \_\_\_\_\_
2. La major part del peix i/o el marisc, el compreu... (marcar només 1 opció)  
 Mercat                                       Supermercat  
 Peixateria del barri                       Grans superfícies
3. La major part del peix i/o el marisc, el compreu... (marcar només 1 opció)  
 Fresc                                       Congelat
4. Després de la visita dels vostres fills a *Creix amb el Peix*, heu elaborat noves receptes de peix i/o marisc?  
 Sí                                       No
5. Quants àpats a la setmana mengeu peix i/o marisc a casa vostra?  
 0             1             2             3             4             > 4
6. Quants diners destineu mensualment a la compra de peix i/o marisc?  
 < 20 €             20-50 €             50-80 €             > 80 €
7. Consumiu ara, després de la visita dels vostres fills a *Creix amb el Peix*, altres espècies de peix i/o marisc que abans no consumíeu?  
 Sí. Quines? (anota 1 o 2 espècies) \_\_\_\_\_  
 No
8. Heu notat algun canvi positiu per part dels vostres fills, després de la seva visita a *Creix amb el Peix*, a l'hora de menjar peix i/o marisc?  
 Sí. Quins? \_\_\_\_\_  
 No
9. Pel que fa al consum familiar, després de la visita dels vostres fills a *Creix amb el Peix*, mengeu ara més peix i/o marisc que abans?  
 Sí                                       No
10. En el cas d'haver contestat que sí, en quants àpats més a la setmana?  
 1 àpat més             2 àpats més             3 àpats més

*"S'autoritza al Gremi de Majoristes del Mercat Central del Peix de Mercabarna per poder tractar i cedir la informació facilitada en aquesta enquesta".*