

Memòria anual del programa educatiu

Creix amb el Peix

Curs escolar 2025-2026



Centre
Interactiu
del Peix

Juny 2026



**Programa educatiu promogut
pel GREMI DE MAJORISTES DEL PEIX,
amb la col·laboració de MERCABARNA**



Gremi de Majoristes del
Mercat Central del Peix
de Mercabarna



mercabarna



EDUCACIÓ AMBIENTAL CONSERVACIÓ RECERCA

Patrocinadors i col·laboradors:



Finançat amb el Fons Europeu Marítim, de Pesca i d'Aqüicultura (FEMPA)

Finançat amb els ajuts Impulsem el que fas 2024 de l'Ajuntament de Barcelona, a través de Barcelona Activa



Índex

	Pàgina
1. Antecedents	4
2. <i>Creix amb el Peix</i>	5
2.1. Centres educatius participants	5
2.2. Tallers a l'aula <i>Creix amb el Peix</i>	7
2.3. Accions amb els col·laboradors/es	9
3. Valoracions	11
3.1. Valoracions de l'activitat presencial <i>Creix amb el Peix</i> per part dels mestres	11
3.2. Indicadors de qualitat	12
3.3. Impacte en els hàbits de consum de les famílies a la llar	12
3.4. Anàlisi dels hàbits de consum de les famílies a la restauració	13
3.5. Expectatives pel curs escolar 2026-2027	13
4. Altres visites	14
5. Accions de millora continuada	15
6. Línies d'actuació	16
7. L'entorn online <i>Creix amb el Peix</i>	16
8. Campanya #jomenjopeix	19
Annex 1. Full de valoració de <i>Creix amb el Peix</i>	21
Annex 2. Enquesta 1 de les famílies (Pre-visita). Hàbits de consum de peix i marisc	22
Annex 3. Enquesta 2 de les famílies (Post-visita). Hàbits de consum de peix i marisc	24

1. Antecedents

Creix amb el Peix és un projecte ideat i impulsat pel Gremi de Majoristes del Mercat Central del Peix de Mercabarna, implementat l'any 2010 amb la col·laboració de Mercabarna i diversos patrocinadors i col·laboradors, com a paraigües de totes aquelles accions encaminades a la **promoció del consum i la sostenibilitat de productes de la pesca i de l'aqüicultura**. El col·lectiu prioritari per a incrementar el consum de peix i marisc en el futur són els més joves. En aquest sentit, *Creix amb el Peix* neix com un projecte educatiu enfocat als nens i nenes, però amb un potencial més ampli, ja que també vol incidir en el canvi d'hàbits de consum i de compra de peix i marisc de les seves famílies.

Aquest curs escolar 2025-2026 és el 16è que es realitza l'activitat *Creix amb el Peix*, que s'inicià el curs 2010-2011

L'activitat *Creix amb el Peix* es realitza dins del recinte del Mercat Central del Peix de Mercabarna, a l'**espai museístic del Centre Interactiu del Peix (CIP)**, i també es visita el propi Mercat Central del Peix de Mercabarna. S'adreça a grups d'alumnes de tots els centres escolars de Catalunya, tant públics com privats, que imparteixen els Cicles Inicial, Mitjà i Superior d'Educació Primària (6-12 anys), i l'Educació Secundària Obligatoria (12-16 anys); tot i que també s'adreça a altres nivells curriculars i a col·lectius diversos. L'activitat *Creix amb el Peix* es duu a terme de setembre a juny durant quatre dies a la setmana (de dimarts a divendres), com a sortida d'un dia (de 10 a 15h).

De cara al proper curs escolar 2026-2027, l'activitat *Creix amb el Peix* tindrà un cost de 166,37€ (IVA inclòs) per un grup classe de màxim 25 alumnes, representant un cost mitjà de 6,65€ per alumne/a. El preu es considera molt raonable, tenint en compte que inclou el servei d'educadors/es ambientals, el dinar a base de peix i tot el material emprat durant l'activitat. Pel que fa als grups amb necessitats educatives especials, l'activitat ha estat i continuarà essent gratuïta per tal de contribuir a la integració social d'aquests col·lectius vulnerables.

L'activitat ***Creix amb el Peix* té un caràcter interdisciplinari**, ja que es tracten aspectes relacionats amb el peix i marisc, com ara la seva biodiversitat, biologia i ecologia; les arts de pesca i el funcionament del Mercat Central del Peix de Mercabarna i dels mercats municipals, així com la importància de la Dieta Mediterrània.

L'activitat *Creix amb el Peix* inclou:

- Visita guiada al museu del *Centre Interactiu del Peix (CIP)*.
- Visita al Mercat Central del Peix de Mercabarna.
- Dinar a base de productes propis de la Dieta Mediterrània (peix, amanida i fruita).
- Taller de Toca-Toca de peixos i marisc.



2. Creix amb el Peix

2.1. Centres educatius participants

Durant aquest curs escolar 2025-2026, un total de **59 entitats o centres educatius** han realitzat l'activitat *Creix amb el Peix*. Tots els centres assistents provenen de la **província de Barcelona**, en concret de les comarques del Barcelonès, Baix Llobregat, Vallès Occidental, Maresme, Alt Penedès i Garraf.

Durant aquest curs 2025-2026 s'han realitzat un total de **112 sessions de grup** de l'activitat *Creix amb el Peix*, amb un total de 2755 alumnes participants. Si tenim en compte els 247 professors/es que han acompanyat als alumnes, **un total de 3002 persones han participat a l'activitat *Creix amb el Peix***.

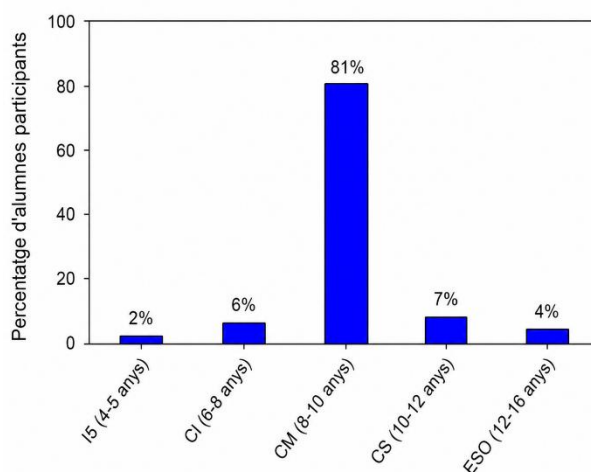
En aquests darrers cursos escolars, l'activitat *Creix amb el Peix* **ha assolit gairebé la capacitat màxima d'assistents** que pot tenir durant el calendari d'un curs escolar. Al llarg dels 16 cursos escolars que s'ha dut a terme l'activitat (2010-2011 a 2025-2026), **més de 102.000 persones relacionades amb el món educatiu han realitzat l'activitat *Creix amb el Peix***.

De les 112 sessions de grup de l'activitat *Creix amb el Peix* que s'han realitzat durant el curs 2025-2026, el 96% han estat amb centres escolars mentre que el 4% restant han estat entitats diverses. Pel que fa als centres escolars que ens han visitat, dins de les escola que imparteixen Educació Primària, ens han visitat el 6% amb alumnes de Cicle Inicial (6-8 anys), el 81% amb alumnes de Cicle Mitjà (8-10 anys) i el 7% amb Cicle Superior (10-12 anys). Dins de les escoles que imparteixen Educació Secundària Obligatòria (12-16 anys) ens han visitat un 4%. Aquest curs per primera vegada també ens ha visitat una escola amb alumnes d'15 d'Infantil (4-5 anys; Fig. 1), representant el 2%. Pel que fa a les entitats, ens han visitat l'Associació CAP A MAR, l'Escola de Vida Montserrat, l'Entitat ABD i els alumnes d'Erasmus del Grau Superior de Nutrició de l'Escola GAN NUTRICIÓN de Mèxic.

Cal destacar que dels 59 centres educatius i associacions que han dut a terme l'activitat *Creix amb el Peix* durant el curs 2025-2026, el 20% era la primera vegada que feien l'activitat, mentre que el 80% dels centres educatius restants ja l'havien fet en cursos anteriors.



Fig.1. Percentatge d'alumnes participants en funció del rang d'edat (curs escolar 2025-2026)



A continuació es detalla el nom i el municipi dels 59 centres educatius i entitats que han realitzat l'activitat *Creix amb el Peix* durant aquest curs escolar 2025-2026:

Nº	CENTRE EDUCATIU	MUNICIPI
1	Associació CAP A MAR	Barcelona
2	Centre d'Estudis Montseny	Barcelona
3	Col·legi Providència del Corazón de Jesús	Barcelona
4	Col·legi Sant Josep	Sant Boi de Llobregat
5	Col·legi Sant Josep-Franciscanes	Mataró
6	Col·legi Sant Ramon de Penyafort	Vilafranca del Penedès
7	Col·legi Seimar	Santa Coloma de Gramenet
8	English Academy Santa Claus	Barcelona
9	Entitat ABD	Barcelona
10	Escola Ausiàs March	L'Hospitalet de Llobregat
11	Escola Avinyonet del Penedès	Avinyonet del Penedès
12	Escola Betània	Cornellà de Llobregat
13	Escola Casal dels Àngels	L'Hospitalet de Llobregat
14	Escola Catalunya	Sant Cugat del Vallès
15	Escola Les Aigües	Barcelona
16	Escola de Vida Montserrat	Barcelona
17	Escola Doctor Ferran i Clua	Barcelona
18	Escola El Pi	Sant Pere de Ribes
19	Escola Els Horts	Barcelona
20	Escola Enric Casassas	Sabadell
21	Escola FEP Sant Medir	Barcelona
22	Escola Fundació Vedruna	Sant Boi de Llobregat
23	Escola Ignasi Iglesias	Barcelona
24	Escola Isabel de Villena	Esplugues de Llobregat
25	Escola Josep Janés	L'Hospitalet de Llobregat
26	Escola Josep Monmany Amat	Sant Feliu de Llobregat
27	Escola Jungfrau	Barcelona
28	Escola La Carpa	L'Hospitalet de Llobregat
29	Escola La Llàntia	Mataró
30	Escola La Pau	Sant Sadurní d'Anoia
31	Escola La Roureda	Tordera
32	Escola Llorens Artigas	Badalona
33	Escola Lloret	Barcelona
34	Escola Maria Galí i Guix	Terrassa
35	Escola Mas Boadella	Sabadell
36	Escola Montserratina	Viladecans
37	Escola Mossèn Jacint Verdaguer	Cornellà de Llobregat
38	Escola Nostra Llar	Sabadell
39	Escola Nostra Senyora del Pilar	Sentmenat
40	Escola Pau Vila	Sant Feliu de Llobregat

Nº	CENTRE EDUCATIU	MUNICIPI
41	Escola Pau Vila	El Papiol
42	Escola Pep Ventura	L'Hospitalet de Llobregat
43	Escola Poblenou	Barcelona
44	Escola Pompeu Fabra	Vallirana
45	Escola Pràctiques	Badalona
46	Escola Regina Carmeli d'Horta	Barcelona
47	Escola Salesians	Sabadell
48	Escola La Salle d'Horta	Barcelona
49	Escola Sant Andreu	Badalona
50	Escola Santa Isabel	Sant Cugat del Vallès
51	Escola Solc	Barcelona
52	Escola Teresa Claramunt	Sabadell
53	Escola Torre Barona	Castelldefels
54	Escola Valldaura	Barcelona
55	Escola Vedruna	Sant Sadurní d'Anoia
56	Escola Vicenç Ferrer	Sant Boi de Llobregat
57	GAN Gastronomia i Nutrició	Barcelona
58	Institut Escola Canyelles	Canyelles
59	Institut Viladomat	Barcelona

2.2. Tallers a l'aula *Creix amb el Peix*

Perquè creiem que l'educació per a una alimentació saludable no es pot aturar, i amb l'objectiu de continuar arribant al major nombre possible d'escoles i famílies, cal remarcar la gran adaptació del programa educatiu de l'activitat presencial de *Creix amb el Peix*, que es va implementar a l'aula dels centres escolars amb **el Taller a l'aula *Creix amb el Peix***, arrel de la pandèmia COVID-19; i que seguim mantenint amb l'objectiu d'oferir a les escoles aquesta activitat en el cas que no la puguin fer presencialment.

Així doncs, el Taller a l'aula *Creix amb el Peix* és un taller que es duu a terme a les escoles i que va néixer de la necessitat d'adaptar-nos als canvis arrel de la pandèmia COVID-19, els quals van afectar a la normalitat de la comunitat educativa. En aquest Taller, els educadors/es es desplacen fins al centre docent a impartir l'activitat, que té una durada d'1 hora i 30 minuts, i el dia i horari s'adeqüen segons la disponibilitat del grup-classe participant.

El Taller a l'aula *Creix amb el Peix* s'estructura en dues parts complementàries que fomenten l'aprenentatge a través de l'observació i de l'experimentació:

- Una PART TEÒRICA on, amb l'ajut d'una presentació audiovisual, l'educador/a explica als alumnes els objectius didàctics del Taller, com ara els beneficis de consumir peix i marisc per a gaudir d'una Dieta Mediterrània, saludable i equilibrada. Alhora, s'ensenya als alumnes els aspectes principals de la biologia i l'ecologia dels peixos, mol·luscs i crustacis, de manera que aprenen a identificar les diverses espècies que habiten al mar Mediterrani i algunes curiositats sobre aquests animals. Per a finalitzar, es fomenta entre l'alumnat un esperit crític per tal de què prenguin consciència de l'impacte ambiental que causa la contaminació sobre la conservació del medi marí.

- Una PART PRÀCTICA on els alumnes de Cicle Inicial i Cicle Mitjà de Primària es fabriquen unes estovalles plastificades, amb dibuixos de peixos i de marisc; mentre que els alumnes de Cicle Superior de Primària creen una recepta de peix i/o marisc basada en la Dieta Mediterrània i fabriquen un imant amb forma de peix.



Un cop feta la reserva del Taller a l'aula *Creix amb el Peix*, des del Gremi de Majoristes del Peix s'envia el Dossier del professor/a, amb el detall i els continguts de l'activitat, al responsable del grup escolar participant. A més a més, el dia que es realitza el Taller, l'educador/a reparteix un Dossier de l'alumne/a per a cada participant, on es treballen els objectius didàctics del Taller mitjançant el constructivisme. Els continguts del Dossier de l'alumne/a s'han adequat segons els diferents nivells curriculars dels 3 Cicles d'Educació Primària (Cicle Inicial: 6-8 anys, Cicle Mitjà: 8-10 anys i Cicle Superior: 10-12 anys). L'educador/a disposa de tot el material necessari per tal de què els alumnes puguin realitzar les diferents manualitats de manera individual.



2.3. Accions amb els col·laboradors/es

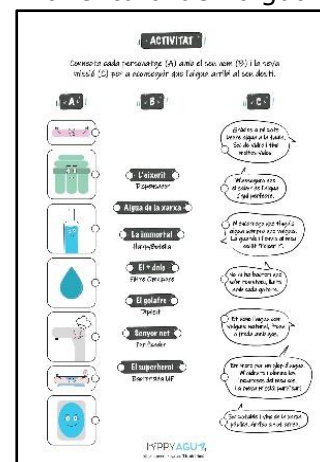
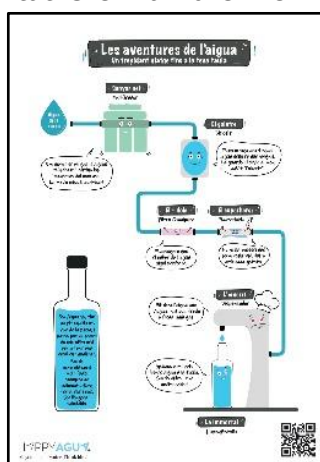
- Cal remarcar la renovació durant aquest curs escolar 2025-2026 de la majoria dels convenis amb els diferents patrocinadors i col·laboradors de *Creix amb el Peix* (Seafood From Norway, Condis, Frimercat, Geseme, Kartin, Hielos Torné, etc.) als quals els hi volem agrair la seva gran implicació en el projecte, així com el suport de les diferents Administracions Públiques implicades (Fons Europeus Marítims, de Pesca i d'Aqüicultura, Generalitat de Catalunya, Institut Municipal de Mercats, etc.).
- També destacar la incorporació de nous patrocinadors i col·laboradors de *Creix amb el Peix*, com ara Seafood Scotland i Fredvic, als quals els hi volem agrair la seva implicació en el projecte.
- Cal posar en valor la bona acollida i el bon funcionament de les accions implementades el curs passat i que continuem realitzant amb molt bons resultats durant aquest curs també, per part dels patrocinadors ANGULAS AGUINAGA, HAPPY AGUA I FRESKIBO, les quals milloren substancialment l'activitat *Creix amb el Peix*:



- FRESKIBO: aquest curs escolar hem continuant oferint hamburgueses elaborades amb productes del mar per dinar als participants de l'activitat, mantenint una molt bona acollida per part dels alumnes i els mestres. Aquest àpat es serveix dos dies a la setmana, amb l'objectiu de que els alumnes puguin veure i tastar altres formes de menjar peix.
- ANGULAS AGUINAGA: donada la bona acollida de la iniciativa durant el curs passat, aquest curs escolar hem continuant oferint el tastet de musclos a la marinera i/ musclos al natural a l'hora de dinar als participants de l'activitat. Aquest àpat es complementa a la resta de plats del menú i es dona un dia a la setmana (3 cocottes per l'alumnat i 1 cocotte pel professorat), amb l'objectiu que els alumnes puguin tastar un dels productes del mar per excel·lència del nostre territori.

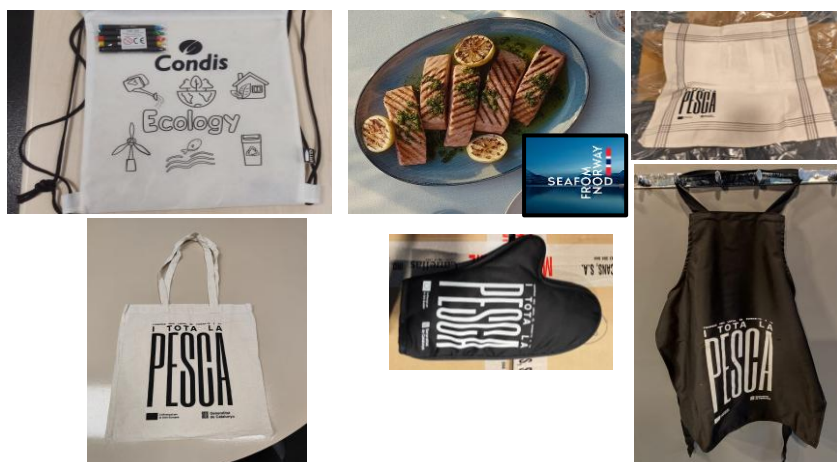


- HAPPY AGUA: aquest curs escolar volem posar en valor la consolidació de les explicacions donades durant l'activitat *Creix amb el Peix* de "L'aventura de l'aigua", que ens permet explicar als infants i joves com l'aigua viatja des de la natura fins a les nostres aixetes, lliure de plàstics i transport innecessari. Alhora destacar els bons resultats (els mestres dels grups que ens han visitat han valorat amb una puntuació de **4.7 sobre 5** la presència de la font d'aigua) en l'ús que fan els grups escolars de la Font d'aigua micro-filtrada que



tenim al CIP on els hi expliquem a l'alumnat que gràcies a un sistema d'osmosi inversa avançada, obtenim aigua pura, fresca i sostenible per cuinar i beure.

- Durant aquest curs escolar 2025-2026, tots els participants a *Creix amb el Peix* han rebut una bossa amb diferents obsequis: receptaris de salmó i bacallà de Skrei de Noruega per part de SEAFOOD FROM NORWAY, tríptics informatius de FRESKIBO i ANGULAS AGUINAGA, un llibret amb exercicis pedagògics sobre el consum responsable de l'aigua de HAPPYAGUA, un kit escolar de CONDIS (motxilla amb llapis de colors i una llibreta), davantals, draps de cuina, bosses de tela i manyoples de la Direcció General de Pesca de la Generalitat de Catalunya.



- De cara al curs vinent 2026-2027 *Creix amb el Peix* estarà present a la **7a Cursa de Mercabarna** amb activitats pels més petits/es, encarades al coneixement del mar i al foment del consum del peix com a font d'una dieta sana i equilibrada que es vol celebrar el 18 a l'octubre de 2026. La jornada té l'objectiu d'esdevenir un èxit com les jornades anteriors i assolir una participació de més de 100 infants en les activitats proposades.
- Aquest curs 2025-2026 *Creix amb el Peix* va tornar a estar present a la **14 a Fira Mercat de Mercats** que es va celebrar a l'octubre de 2025 a la Plaça de Josep Antoni Coderch, entre el Mercat dels Encants i el Museu del Disseny de Barcelona, organitzada per l'Institut Municipal de Mercats de Barcelona. Es van realitzar diferents activitats encarades al coneixement del mar i al foment del consum del peix com a font d'una dieta sana i equilibrada. La jornada va ser tot un èxit amb la participació de més de 250 persones.

- Notes de premsa:

<https://ajuntament.barcelona.cat/mercats/ca/actualitat/noticies/mercat-de-mercats-un-aparador-viu-dels-mercats-de-barcelona-1560872>

<https://ajuntament.barcelona.cat/premsa/2025/10/11/la-fira-mercat-de-mercats-torna-a-la-placa-de-les-glories-del-17-al-19-doctubre/>



- Des del Gremi de Majoristes del Mercat Central del Peix de Mercabarna també s'ha donat veu a l'activitat *Creix amb el Peix*, amb la participació de la Sra. Llum Ortega, membre de la Junta del Gremi en diferents entrevistes en mitjans de comunicació.
- Mercabarna com cada any, va elaborar un vídeo resum de l'any i van acompanyar als alumnes de 3er i 4rt de Primària de l'escola Sant Medir de Barcelona mentre feien l'activitat *Creix amb el Peix*. En el següent enllaç us podeu descarregar el vídeo amb i sense subtítols: <https://we.tl/t-qmkDEg9NANPiASmn>

3. Valoracions

3.1. Valoracions de l'activitat presencial *Creix amb el Peix* per part dels mestres

Al finalitzar l'activitat *Creix amb el Peix*, s'entrega una breu enquesta al mestre responsable del grup escolar per tal de què pugui valorar els aspectes principals de l'activitat i anoti les observacions que consideri oportunes. L'enquesta s'anomena "Full de valoració de *Creix amb el Peix*" (*Annex 1*).

Les valoracions rebudes al llarg d'aquest curs escolar 2025-2026 continuen essent molt positives, mantenint la mateixa línia que en els darrers anys. Cal remarcar que la puntuació mitjana de l'activitat *Creix amb el Peix* durant aquests 16 cursos escolars (2010-2011 a 2025-2026) es manté estable en **4,9 punts sobre 5 (9,8 sobre 10)**. Així doncs, podem afirmar que *Creix amb el Peix* manté una valoració excel·lent per part dels centres escolars que realitzen l'activitat. Durant aquest curs 2025-2026, el 99% de les escoles han puntuat l'activitat amb 5 (excel·lent) o 4 (notable), el que significa que han trobat l'activitat molt adequada i enriquidora pels seus alumnes.

Entre les observacions que els responsables dels grups escolars han fet de l'activitat *Creix amb el Peix*, trobem comentaris positius com ara: *"Ha estat molt fàcil i agradable fer la reserva. Us heu adaptat a tot i ens heu posat moltes facilitats. Molt bona experiència abans i durant l'activitat. Felicitats!"*, *"Activitat molt completa i molt adequada l nivell. Monitores de 10. Menú molt correcte. Han après molt i ho han gaudit"*, *"Ens ha agradat tot molt!"*, *"Tot genial com sempre!"*, *Visita preciosa i interessant, molt pedagògica. Gràcies!"*, *"Gràcies, ens ha encantat!"*, *"S'ha adaptat perfectament als nostres objectius, ens serà molt per treballar a l'escola"*, *"Comida genial"*, *"El monitoratge ha estat excel·lent, han fet que l'alumnat estigués participatiu i receptiu a les activitats proposades"*, *"Activitat amena, variada i experimental i als nens/es els hi ha agradat molt"*, *"Ha estat una sortida molt interessant, interactiva i gratificant"* i *"L'activitat ha estat molt profitós, interactiva i dinàmica pels alumnes. Han après alhora que han gaudit, tornarem!"*.

3.2. Indicadors de qualitat

Amb l'objectiu d'avaluar el grau d'èxit del programa educatiu *Creix amb el Peix*, s'han definit 3 indicadors de qualitat:

- Notorietat.
- Nombre de visitants.
- Grau de satisfacció dels centres educatius.

En aquests darrers cursos escolars, l'activitat *Creix amb el Peix* **ha assolit la capacitat màxima d'assistents** que pot tenir durant el calendari d'un curs escolar. Al llarg dels 16 cursos escolars que s'ha dut a terme l'activitat (2010-2011 a 2025-2026), **més de 102.000 persones relacionades amb el món educatiu han realitzat l'activitat *Creix amb el Peix*, amb la participació de més de 1.000 escoles diferents.**

Al llarg dels 16 anys de funcionament del *Centre Interactiu del Peix* (CIP), **el total de visitants d'aquest espai museogràfic ha superat les 102.000 persones.** Podem concloure que el CIP, amb el projecte educatiu associat *Creix amb el Peix*, ha assolit un gran èxit entre tot tipus de públic, fet que ens anima a continuar, dia a dia i amb il·lusió, **impulsant el coneixement del món del peix i el marisc, i el seu consum saludable, indispensable per a dur una alimentació equilibrada i molt saborosa.**

Finalment, el **grau de satisfacció** dels grups que han realitzat l'activitat presencial *Creix amb el Peix* dels darrers 16 anys, (2010-2011 a 2025-2026) s'ha mantingut estable en **4,9 punts sobre 5** (9,8 sobre 10). Així doncs, podem afirmar que *Creix amb el Peix* manté una valoració excel·lent per part dels centres escolars que realitzen l'activitat.

3.3. Impacte en els hàbits de consum de les famílies a la llar

Un dels objectius principals de l'activitat *Creix amb el Peix* és incidir en els hàbits de consum de peix i marisc de les famílies. Amb la finalitat d'analitzar l'impacte de l'activitat en el consum de peix i marisc, s'entrega una enquesta als alumnes abans de la visita per analitzar els hàbits de compra i consum de productes de la pesca a les seves famílies (*Annex 2 Pre-visita*). Un cop els alumnes han realitzat l'activitat *Creix amb el Peix*, se'ls fa entrega d'una segona enquesta, amb l'objectiu d'analitzar si l'activitat ha incidit positivament en els hàbits de consum saludable de peix i marisc de les seves famílies (*Annex 3 Post-visita*).

Dels **2.755 alumnes** que han realitzat l'activitat *Creix amb el Peix* durant aquest curs 2025-2026, ens han estat retornades **1.186 enquestes Pre-visita (43% del total de participants) i 333 enquestes Post-visita (12%)**, de manera que els resultats analitzats de l'enquesta es consideren representatius i vàlids estadísticament.

L'anàlisi estadístic de les dades corresponents a les enquestes Post-visita de l'activitat *Creix amb el Peix* ens mostren uns resultats molt positius pel que fa a la incidència de l'activitat sobre els hàbits de consum de peix i marisc dels alumnes que ens han visitat, i de les seves famílies. Els resultats obtinguts aquest curs 2025-2026, respecte la mitjana dels resultats dels cursos anteriors (2010-2011 a 2024-2025), són els següents:

- **El 25% de les famílies enquestades afirmen que, després d'haver realitzat l'activitat *Creix amb el Peix*, han augmentat el seu consum de peix i/o marisc (respecte la mitjana del 19% dels cursos anteriors).** D'aquest 25% de famílies que han augmentat el seu consum de peix i/o marisc, un 58% ha afegit 1 àpat més al seu menú setmanal, un 38% ha afegit 2 àpats més i un 4% de les famílies ha afegit 3 àpats més de peix i/o marisc al seu menú setmanal, amb una mitjana de 1,5 àpats més a la setmana.

- **El 22% de les famílies enquestades afirmen que, després d'haver realitzat l'activitat *Creix amb el Peix*, els seus fills han mostrat un canvi positiu en els hàbits de consum de peix i marisc (respecte la mitjana del 26% dels cursos anteriors).** Els canvis més comuns per ordre de rellevància han estat: "els agrada més menjar peix", "no es queixen tant a l'hora de menjar peix i el mengen millor", "estan més disposats a tastar noves espècies de peix", "saben que és important menjar peix per a dur una vida saludable", "saben reconèixer espècies que abans no coneixien", "s'interessen més per saber quines espècies de peix mengen" i "volen menjar peix més sovint.
- **Un 18% de les famílies enquestades afirmen que, després d'haver realitzat l'activitat *Creix amb el Peix*, els seus fills consumeixen altres espècies de peix i marisc que abans no consumien (respecte la mitjana del 13% dels cursos anteriors).** Les espècies més incorporades a la dieta, per ordre de rellevància, han estat: salmó, calamar, lluç, orada, sardina, llenguado, llobarro, rap, gamba, panga, pop, verat, seitó, cloïssa, bacallà, bruixa, corball, cranc, gall de Sant Pere, maire, sonso i tonyina.

3.4. Anàlisi dels hàbits de consum de les famílies a la restauració

Aquest curs escolar hem incorporat preguntes noves a l'enquesta que es dona als alumnes abans de la visita per analitzar els hàbits de consum de productes de la pesca a les seves famílies fora de la llar amb l'objectiu de veure com és el consum de peix i marisc a la restauració (*Annex 2 Pre-visita*).

Dels **2.755 alumnes** que han realitzat l'activitat *Creix amb el Peix* durant aquest curs 2025-2026, ens han estat retornades **1.186 enquestes Pre-visita (43% del total de participants)**. L'anàlisi estadístic de les dades corresponents a les enquestes Pre-visita de l'activitat *Creix amb el Peix* ens mostren uns resultats interessants en alguns dels hàbits de consum de peix i/o marisc de les famílies en el temps d'oci, com ara:

- **El 55% de les famílies enquestades afirmen que, fan 1 o 2 àpats mensualment en un restaurant.**
- **De les famílies enquestades, un 48% afirma que menys d'un 25% dels àpats demanats per menjar són de peix i/o marisc.** Hi ha un 29% que afirma que entre el 25%-50% dels àpats demanats són a base de peix i/o marisc, un 15% que mai demana peix i/o marisc quan va als restaurants a dinar i un 8% que en demana més del 50% de les vegades que va als restaurants a dinar.

3.5. Expectatives pel curs escolar 2026-2027

L'activitat presencial *Creix amb el Peix*, tal i com s'ha fet sempre en el recinte del Mercat Central del Peix de Mercabarna, es reprendrà a partir del mes d'octubre de 2026, començant el curs escolar 2026-2027 de manera normalitzada.

Les reserves de l'activitat *Creix amb el Peix* pel pròxim curs 2026-2027 es duen a terme de l'1 de juny al 15 de juliol de 2026, i es reprenen a partir de l'1 de setembre de 2026 i esperem seguir en la línia dels cursos anteriors.

Al mateix temps que s'obren les reserves per l'activitat presencial de *Creix amb el Peix*, també s'obren les reserves pera a realitzar els Tallers a l'Aula de *Creix amb el Peix*, per aquelles escoles que prefereixen no venir presencialment al CIP.

4. Altres visites

El *Centre Interactiu del Peix* (CIP) va més enllà del projecte educatiu *Creix amb el Peix*: és un espai museístic que s'ha convertit en el **centre de referència a Catalunya** de tot allò relacionat amb la divulgació del món de la pesca i el foment del consum de peix i marisc com a base per a dur una alimentació saludable.

A més a més de les activitats *Creix amb el Peix* realitzades amb centres escolars, **el CIP ha rebut més de 100 persones visitants de col·lectius diversos**. Aquest curs 2025-2026 han visitat el CIP nombroses persones provinents d'empreses com ara FRESKIBO, de Seafood Scotland, Conxemar, Mercabarna, Maresmar, entre d'altres. També han assistit Administracions Públiques com ara la directora general de Política Marítima i Pesca Sostenible de la Generalitat de Catalunya, responsables de l'Institut dels Aliments de Barcelona, etc.

A destacar també la visita del Jordi Esteve (xef del restaurant Nectari), gràcies a la col·laboració de HappyAgua (patrocinadors del CIP) que ens permet vincular el món del peix amb la restauració.

En aquest sentit, cal destacar que aquest curs escolar el CIP també s'ha obert a futurs treballadors/es del sector de l'alimentació, en concret:

- A un grup de l'Associació CAP A MAR de Barcelona.
- A grups d'alumnes mexicans de nutrició de GAN Nutrición y Gastronomía de Barcelona.
- La visita dels alumnes del Culinary Institute of Barcelona.
- La visita de 12 alumnes d'un curs de peixateria que Mercabarna està impartint a Vilafranca del Penedès.
- La visita de l'entitat benèfica del 3r sector ABD, que posa en marxa una iniciativa europea que promou les habilitats i la inclusió laboral i social de joves de 15 a 29 anys amb discapacitat intel·lectual lleu o moderada. (Educate for Independence (ED4INDP)). Aquest setembre han començat un grup pilot de 8 (+2 mestres) joves al Prat de Llobregat, amb activitats en entorns laborals reals del sector alimentari (cuines, botigues, horts, fàbriques...) i per aquest motiu han volgut visitar-nos i realitzar l'activitat.



A més a més, a **la Fira Seafood** (21,22 i 23 d'abril 2026), a l'estand conjunt del Gremi de Majoristes i de Mercabarna, es va presentar Mercabarna, El Mercat Central del Peix i el programa educatiu *Creix amb el Peix*; amb l'objectiu de divulgar internacionalment la importància d'incorporar el consum de peix i marisc a la nostra dieta.



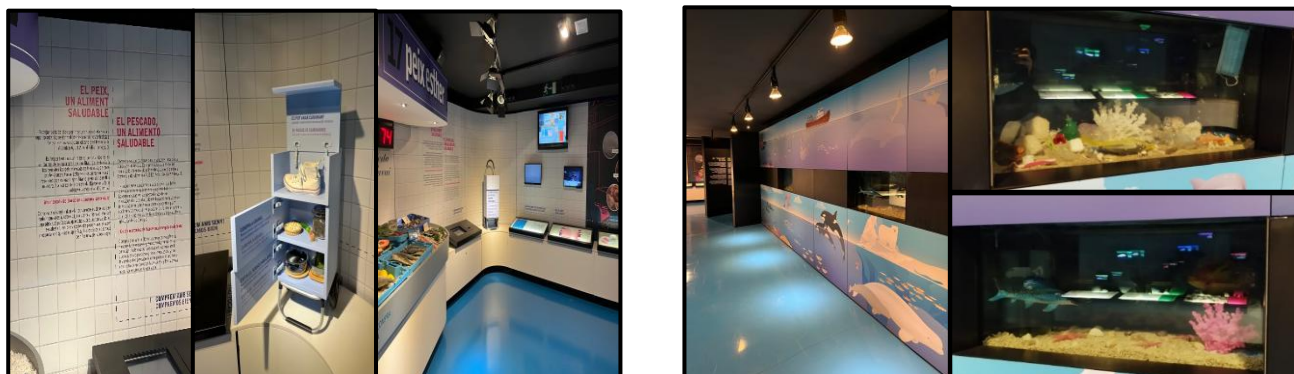
Al llarg dels 16 anys de funcionament del CIP, **el total de visitants d'aquest espai museogràfic ha estat de més de 102.000 persones**. Es pot concloure que el CIP, amb el projecte educatiu associat *Creix amb el Peix*, ha esdevingut un gran èxit entre tot tipus de públic, fet que ens anima a continuar, dia a dia i amb il·lusió, **impulsant el coneixement del món del peix i marisc, i el seu consum saludable**, indispensable per a dur una alimentació equilibrada i molt saborosa.

5. Accions de millora continuada

Amb l'objectiu de continuar millorant l'activitat *Creix amb el Peix*, durant aquest curs escolar 2025-2026, el Gremi de Majoristes del Mercat Central del Peix de Mercabarna ha desenvolupat les següents accions de millora de l'activitat i també del *Centre Interactiu del Peix* (CIP):

- Aquest curs hem incorporat a la dinàmica de l'activitat la celebració de determinats Dies mundials que tenen relació amb les temàtiques que es tracten a *Creix amb el Peix*, com ara el Dia Mundial del malbaratament, de la seguretat alimentària, del consum responsable, de l'aigua, de la pesca, dels oceans, etc. Les persones educadores que guien l'activitat els hi fan una explicació a l'alumnat sobre la temàtica del dia mundial en concret.
- S'han actualitzat les enquestes pre i post visita que s'envien a les famílies per conèixer els seus hàbits de consum abans i després de la visita amb l'objectiu d'actualitzar algunes de les preguntes i contextualitzar-les en relació també amb els hàbits de consum actuals de peix a la restauració.
- S'ha pintat l'edifici del Centre Interactiu del Peix per dins i per fora.
- S'han fet tasques de manteniment i reparació dels lavabos del CIP.
- S'han reparat alguns dels equips informàtics dels diferents espais del CIP.
- S'han reparat alguns aparells de l'espai museístic.
- S'ha fet manteniment de la Font d'aigua de boca del CIP.
- S'ha fet una neteja a fons de l'espai museístic del CIP, desmuntant els panells i les estructures fixes per tal d'accedir als racons que no es poden netejar periòdicament.
- Un any més, s'ha divulgat l'activitat *Creix amb el Peix* dins del catàleg d'activitats del Projecte Mirada Blava, amb l'objectiu d'ampliar les reserves de l'activitat al llarg de l'any.

Alhora, un curs més volem posar en valor la bona acollida per part dels visitants de les **remodelacions fetes el curs passat al Centre Interactiu del Peix** durant el 2025, per part del Gremi de Majoristes del Mercat Central del Peix, Mercabarna i l'Institut Municipal de Mercats de Barcelona.



6. Línies d'actuació

El projecte *Creix amb el Peix*, amb el suport del Gremi de Majoristes del Mercat Central del Peix de Mercabarna, **continuarà apostant per la vessant social**. Es pretén donar continuïtat a les següents actuacions solidàries:

- **Donar suport a col·lectius de persones amb problemes de salut física i/o mental**, fent que l'activitat sigui gratuïta per a aquests col·lectius.
- **Obrir les portes a les escoles dels barris amb risc d'exclusió social**, amb l'objectiu de garantir i fomentar el consum saludable de peix i marisc entre els nens i nenes dels barris més vulnerables.
- **Potenciar les visites de famílies** amb l'objectiu de fomentar el consum de peix i marisc, i uns hàbits d'alimentació propis de la Dieta Mediterrània, entre la ciutadania.

7. L'entorn online *Creix amb el Peix*

El curs escolar 2020-2021, davant la situació de la pandèmia COVID-19, vam haver de traslladar **l'activitat presencial de *Creix amb el Peix* a l'entorn online**, on es van crear diferents recursos didàctics amb l'objectiu que tant les escoles com les famílies poguessin continuar aprenent i gaudint del món del peix i el marisc. Aquests materials didàctics que es van crear continuen essent un gran èxit entre la comunitat educativa i estan disponibles a la web.

Cada bloc didàctic conté diferents recursos (fitxes per descarregar, vídeos, manualitats, jocs interactius, quitz, enigmes, etc.) que han esdevingut una gran eina educativa per a treballar a les escoles, però també per passar bones estones i aprendre en família.

- **PRIMER BLOC: EL PEIX A LA NOSTRA DIETA, MÉS DE 100 BENEFICIS**, on es tracten aspectes relacionats amb el consum del peix i el marisc, i els seus beneficis per a la salut.

[Anar a l'entorn online de *Creix amb el Peix*](#)

Dins d'aquest primer bloc trobem els següents recursos didàctics:

- **APRENEM A CUINAR:** des de la web proposem una recepta casolana de peix al forn amb verdures i patates, ben senzilla alhora que deliciosa, per incorporar i assaborir el menjar del mar. També convidem als usuaris a enviar-nos un vídeo o una foto de les seves receptes per penjar-les a la nostra web!
- **LA PIRÀMIDE DELS ALIMENTS:** joc interactiu on els usuaris han de col·locar els aliments en els diferents esglaons de la piràmide alimentària.



- **POSA'T A PROVA:** joc de preguntes que versen sobre els beneficis del consum de peix i marisc per a la salut, per posar a prova els coneixements dels usuaris.
 - **SABIES QUE:** curiositat o notícia sobre algun aspecte dels amplis beneficis del consum de peix i marisc per a la salut.
 - **L'ENIGMA:** des de la web plantegem enigmes sobre la temàtica tractada en el bloc, que els usuaris han de desxifrar. Les escoles que desxifrin els enigmes de cadascun dels tres blocs entraran en el sorteig d'una visita gratuïta a l'activitat *Creix amb el Peix* de Mercabarna per al curs vinent.
 - **FITXES DESCARREGABLES PER A PETITS I GRANS:** fitxes descarregables amb exercicis que versen sobre la temàtica tractada en el bloc.
 - **DIBUIXOS PER PINTAR:** dibuixos descarregables per pintar, adreçats als més petits de la casa.
- **SEGON BLOC: EL VIATGE DEL PEIX FINS A LA TAULA,** on es tracten aspectes relacionats amb el viatge que fa el peix i el marisc des de què es pesca al mar fins que arriba a la taula de les nostres llars.

[Anar a l'entorn online de Creix amb el Peix](#)

Dins d'aquest segon bloc trobem els següents recursos didàctics:

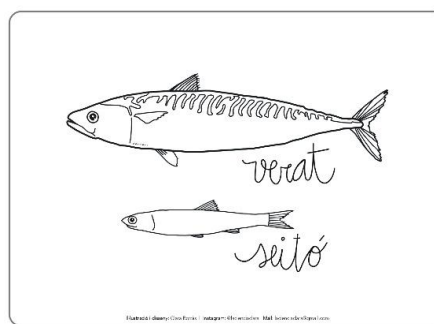
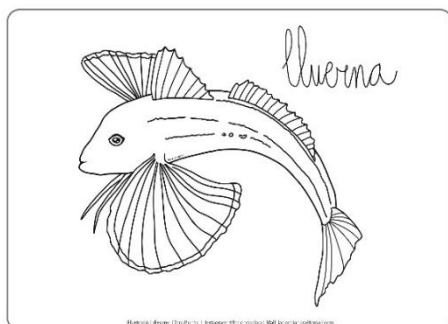
- **POSA'T A PROVA:** joc de preguntes que versen sobre els diferents arts de pesca, per posar a prova els coneixements dels usuaris.
- **LA LLOTJA:** vídeo on s'aprèn el funcionament de la llotja i de la subhasta del peix.
- **MERCABARNA I EL MERCAT DEL PEIX:** vídeo on es pot veure el Mercat Central del Peix de Mercabarna en ple funcionament.
- **COMPREM PEIX: VOLS JUGAR AL JOC DE LA COMPRA?:** joc interactiu per aprendre a interpretar el contingut de les etiquetes del peix i marisc que es compra, i quins aspectes cal tenir presents alhora de comprar els productes del mar.

- **FEM UN RESUM:** vídeo resum dels diferents conceptes explicats en el bloc.
 - **SABIES QUE:** curiositat o notícia sobre algun aspecte de la temàtica del bloc.
 - **L'ENIGMA:** des de la web plantejem un enigma sobre la temàtica tractada en el bloc, que els usuaris han de desxifrar. Les escoles que desxifrin els enigmes de cada un dels tres blocs entraran en el sorteig d'una visita gratuïta a l'activitat *Creix amb el Peix* de Mercabarna per al curs vinent.
 - **FITXES DESCARREGABLES PER A PETITS I GRANS:** fitxes descarregables amb exercicis que versen sobre la temàtica tractada en el bloc.
- **TERCER BLOC: CUIDEM ELS NOSTRES MARS I OCEANS,** on es tracten aspectes relacionats amb com podem protegir i conservar el medi marí, i la gran biodiversitat d'espècies que hi viuen.

[Anar a l'entorn online de Creix amb el Peix](#)

Dins d'aquest 3er bloc trobem els següents recursos didàctics:

- **ESPÈCIES MARINES:** informació sobre la biologia i l'ecologia, i fotografies, d'algunes de les espècies marines més emblemàtiques del mar Mediterrani.
- **LA POSIDÒNIA:** informació i fotografies sobre la planta marina Posidònia oceànica, un tresor únic del nostre mar Mediterrani.
- **JOC "LES ESPÈCIES DE LA PRADERIA":** joc interactiu per aprendre quines espècies marines viuen a les praderies de Posidònia.
- **PRESERVEM ELS NOSTRES MARS:** des de la web donem una sèrie de consells a seguir per tenir cura dels nostres mars i oceans, per conservar-los i protegir-los pel gaudi de les futures generacions. A més, donem l'oportunitat als usuaris de participar en la campanya "*Cuidem els nostres mars*" a les nostres xarxes socials, enviant-nos una foto o un vídeo curt de les accions que fan per contribuir a la preservació dels nostres ecosistemes marins, amb el *hashtag* [*#jocuidoelmar*](#).
- **QUITZ:** joc de preguntes que versen sobre els arts de pesca, per posar a prova els coneixements dels usuaris.
- **QUINES SÓN LES TEVES ESPÈCIES PREFERIDES?:** des de la web animem als usuaris a estudiar alguna de les espècies marines de les que s'han parlat en el bloc, i a enviar una foto o dibuix de dita espècie amb una breu descripció, curiositats i altres dades d'interès que hagin recopilat, amb l'objectiu de penjar-ho a la web.
- **IL·LUSTRACIÓ CIENTÍFICA:** informació sobre que és la il·lustració científica i per a què serveix. A més a més, pengem algunes il·lustracions de la Clara Borràs, il·lustradora científica, perquè els usuaris les puguin descarregar i en gaudeixin pintant-les.

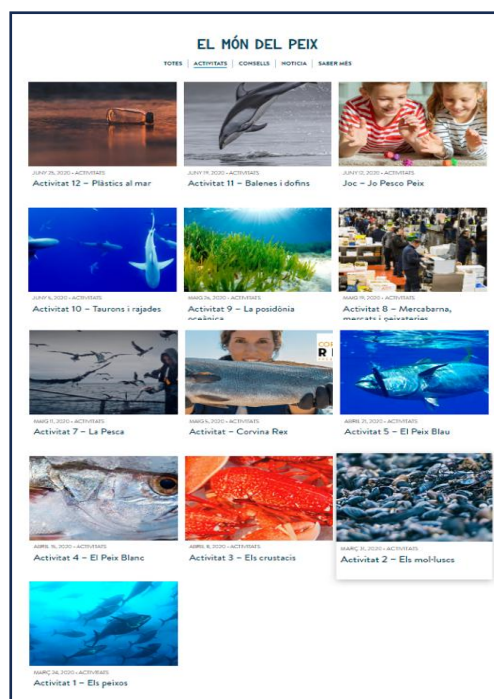


- **FITXES DESCARREGABLES PER A PETITS I GRANS:** fitxes descarregables amb exercicis que versen sobre la temàtica tractada en el bloc.
- **L'ENIGMA:** des de la web plantejarem un enigma sobre la temàtica tractada en el bloc, que els usuaris han de desxifrar. Les escoles que desxifrin els enigmes de cada un dels tres blocs entraran en el sorteig d'una visita gratuïta a l'activitat *Creix amb el Peix* de Mercabarna per al curs vinent.

A més a més, a la web hi ha penjades 12 fitxes didàctiques online amb temàtiques relacionades amb el món del peix i el marisc, el mar, la pesca i la importància del seu consum per a la salut. En total, **més de 2.500 persones s'han descarregat les fitxes didàctiques de la web** i han participat virtualment a l'activitat *Creix amb el Peix*. A continuació, es mostra el link web i la relació detallada de les 12 fitxes didàctiques elaborades que es poden descarregar online:

[Anar a El món del peix](#)

- Activitat 1. Els peixos
- Activitat 2. Els mol·luscs
- Activitat 3. Els crustacis
- Activitat 4. El peix blanc
- Activitat 5. El peix blau
- Activitat 6. Corvina Rex
- Activitat 7. La pesca
- Activitat 8. Mercabarna, mercats i peixateries
- Activitat 9. La Posidònia oceànica
- Activitat 10. Taurons i rajades
- Activitat 11. Balenes i dofins
- Activitat 12. Plàstics al mar



8. Campanya #jomenjopeix

Des de finals de 2019, el Gremi de Majoristes del Mercat Central del Peix de Mercabarna ha llançat la **campanya amb el hashtag #JoMenjoPeix** per divulgar el respecte pel mar i recuperar l'hàbit saludable de menjar peix i marisc de qualitat, amb l'objectiu que els més petits i les seves famílies redescobreixin els nostres mars com a font de vida i aliment, i que entre tots/es puguem preservar-lo per a les futures generacions.

Aquesta campanya també actua a les xarxes socials de Facebook i d'Instagram. A Facebook tenim actualment 893 seguidors, amb un creixement de més del 142%, amb 345.480 visualitzacions de contingut, 82 persones d'abast mitjà per publicació i 36 publicacions i 37 reels, amb un total de 73 peces de contingut durant el període de setembre de 2025 a juny de 2026. A Instagram tenim més en aquests moments 4.417 seguidors, amb 220.320 visualitzacions, 4.416 persones d'abast mitjà per reel (una xifra molt elevada impulsada pels reels virals) i amb 184 continguts publicats durant el curs escolar.

El projecte aconsegueix multiplicar la visibilitat, especialment gràcies als reels, que disparen tant les visualitzacions com l'abast. Facebook consolida el creixement de la comunitat, mentre que Instagram actua com el principal motor de descoberta del contingut

<https://www.facebook.com/JoMenjoPeix/>

<https://www.instagram.com/jomenjopeix/>

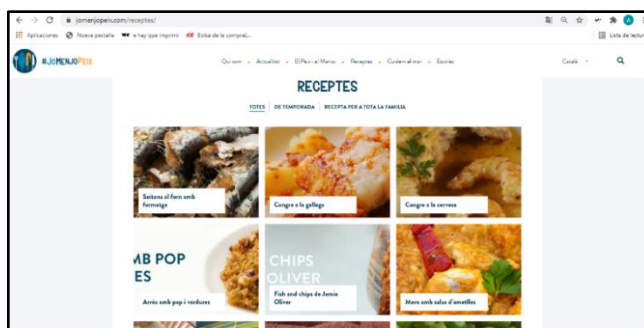
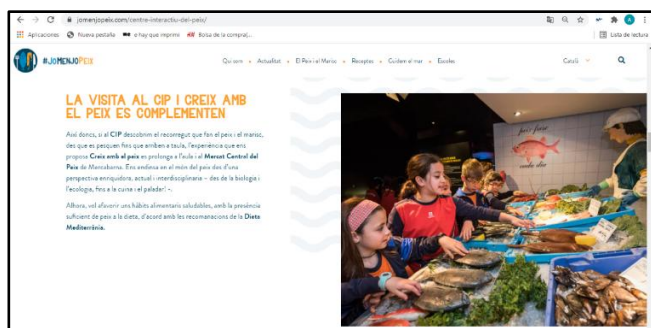
<https://jomenjopeix.com/>



Aquest curs 2025-2026, la nostra web ha tingut més de 11.104 usuaris amb 15.916 planes vistes. Els usuaris han estat una mitjana de 38 segons navegant. Els continguts relacionats amb *Creix amb el Peix* ocupen el TOP 4 de les fonts d'entrada de la web. Aquest curs han crescut les consultes a les seccions de receptes i del món del peix.

La majoria dels nostres usuaris són de l'Estat Espanyol, sobretot de les ciutats de Barcelona i Madrid, però també ens visiten usuaris d'altres països del món, com ara Mèxic, Dublín, Argentina, Colòmbia, Veneçuela, entre d'altres.

Tant la web com les xarxes socials ens ajuden a fer difusió de les accions, els recursos didàctics i de les notícies que versen sobre l'activitat *Creix amb el Peix*, o sobre altres temes d'interès vinculats amb el consum saludable de peix i marisc.



#JOMENJOPEIX

Annex 1

Full de valoració de *Creix amb el Peix*

Nom del Centre:	Municipi:				
Data de la sortida:	Nivells escolars:				
Nombre d'Alumnes:	Nombre de Professors/es:				
És el primer cop que la vostra escola realitza l'activitat "Creix amb el Peix".	SI		NO, l'hem fet altres anys		
	1=Gens	2=Poc	3=Bé	4=Força	5=Molt
Valoració de l'equip d'educadors/es de l'activitat					
➤ Domini del tema					
➤ Claredat en l'exposició del tema					
➤ Adequació del contingut respecte el grup					
➤ Interacció amb el grup					
➤ Puntualitat al començar l'activitat					
➤ Valoració global del monitor/a					
Valoració dels espais visitats					
➤ Centre Interactiu del Peix (CIP)					
➤ Mercat Central del Peix de Mercabarna					
Valoració del dinar					
➤ Adequació de la zona de menjador					
➤ Valoració del menú					
Valoració del material didàctic i altra documentació					
➤ Material didàctic					
➤ Aprofitament didàctic					
➤ Valoració de la Web					
➤ Valoració de l'atenció rebuda des de l'oficina					
Altres valoracions					
➤ Font d'aigua microfiltrada del CIP					
Observacions:					
Valoració general de l'activitat	1	2	3	4	5

Signatura del professor/a responsable del grup visitant

Annex 2

Enquesta 1 de les famílies (Pre-visita) Hàbits de consum de peix i marisc

1. A quin municipi viviu? _____
2. La major part del peix i/o el marisc, el compreu al...? (*marcar només 1 opció*)
- | | | |
|---|--|---|
| <input type="checkbox"/> Mercat | <input type="checkbox"/> Supermercat | <input type="checkbox"/> Online / A distància |
| <input type="checkbox"/> Peixateria del barri | <input type="checkbox"/> Grans superfícies | |
3. Per què a un lloc i no a un altre?
- | |
|--|
| <input type="checkbox"/> Qualitat |
| <input type="checkbox"/> Comoditat |
| <input type="checkbox"/> Atenció i confiança |
| <input type="checkbox"/> Preu |
4. La major part de peix i/o marisc, el compreu... (*marcar només 1 opció*)
- | |
|--------------------------------------|
| <input type="checkbox"/> Fresc |
| <input type="checkbox"/> Congelat |
| <input type="checkbox"/> En conserva |
5. Quin dia de la setmana compres el peix i el marisc?
- | | | | |
|----------------------------------|--|------------------------------------|-----------------------------------|
| <input type="checkbox"/> Dimarts | <input type="checkbox"/> Dimecres o Dijous | <input type="checkbox"/> Divendres | <input type="checkbox"/> Dissabte |
|----------------------------------|--|------------------------------------|-----------------------------------|
6. A quina franja horària?
- | |
|---|
| <input type="checkbox"/> A primera hora del matí (9h a 12h) |
| <input type="checkbox"/> Al mig dia (de 12h a 15h) |
| <input type="checkbox"/> A primera hora de la tarda (15h a 18h) |
| <input type="checkbox"/> A segona hora de la tarda (18h a 21h) |
7. De quina manera consumiu el peix i/o el marisc a casa vostra més freqüentment? (*marcar només 2 opcions*)
- | | | |
|--|---|---|
| <input type="checkbox"/> Forn | <input type="checkbox"/> Planxa | <input type="checkbox"/> Fregit enfarinat |
| <input type="checkbox"/> Fregit arrebossat | <input type="checkbox"/> Guisat | <input type="checkbox"/> Precuinat |
| <input type="checkbox"/> Conserva | <input type="checkbox"/> Sushi, sashimi, etc. | <input type="checkbox"/> Vapor |
8. Quants àpats a la setmana (dinar o sopar) mengeu peix i/o marisc a casa?
- | | | | | | |
|----------------------------|----------------------------|----------------------------|----------------------------|----------------------------|-----------------------------|
| <input type="checkbox"/> 0 | <input type="checkbox"/> 1 | <input type="checkbox"/> 2 | <input type="checkbox"/> 3 | <input type="checkbox"/> 4 | <input type="checkbox"/> >4 |
|----------------------------|----------------------------|----------------------------|----------------------------|----------------------------|-----------------------------|

9. Quants diners destineu mensualment a la compra de peix i/o marisc?

- < 20 € 20-50 € 50-80 € > 80 €

10. Escriviu 3 tipus de peix i/o marisc que consumiu habitualment a casa vostra:

.....

11. Com considereu que cadascun d'aquests aspectes influeix en la vostra compra de peix i/o marisc fresc?

	Gens	Una mica	Bastant	Molt
Aspecte				
Presentació				
Olor				
Preu				
Temporada				
Fàcil de cuinar				
Saludable				
Bon gust i sabor				
Origen				
Mètode de captura				
Agrada als infants				
Conservació				
Presència d'espines				

12. Considereu que el consum de peix i/o marisc a casa vostra és l'adequat?

- Sí No

13. Restaurants: Quants àpats feu en família a un restaurant mensualment?

- Cap 1 o 2 3 o 4 5 o més

14. Restaurants: En quin percentatge d'àpats en família demaneu peix i/o marisc?

- 0% <25% 25%-50% >50%

"S'autoritza al Gremi de Majoristes del Mercat Central del Peix de Mercabarna per poder tractar i cedir la informació facilitada en aquesta enquesta".

Annex 3

Enquesta 2 de les famílies (Post-visita) Hàbits de consum de peix i marisc

1. A quin municipi viviu? _____
2. La major part del peix i/o el marisc, el compreu al...? (*marcar només 1 opció*)
 Mercat Supermercat Online / A distància
 Peixateria del barri Grans superfícies
3. La major part de peix i/o marisc, el compreu... (*marcar només 1 opció*)
 Fresc Congelat En conserva
4. Després de la visita dels vostres fills / filles a *Creix amb el Peix*, heu elaborat noves receptes de peix i/o marisc?
 Sí
 No
5. Quants àpats a la setmana mengeu peix i/o marisc a casa vostra?
 0 1 2 3 4 >4
6. Quants diners destineu mensualment a la compra de peix i/o marisc?
 < 20 € 20-50 € 50-80 € > 80 €
7. Consumiu ara, després de la visita dels vostres fills a *Creix amb el Peix*, altres espècies de peix i/o marisc que abans no consumíeu?
 Sí. Quines? (*anota 1 o 2 espècies*) _____
 No
8. Heu notat algun canvi positiu per part dels vostres fills, després de la visita a *Creix amb el Peix*, a l'hora de menjar peix i/o marisc?
 Sí. Quins? _____
 No
9. Pel que fa al consum familiar, després de la visita dels vostres fills a *Creix amb el Peix*, mengeu ara més peix i/o marisc que abans?
 Sí No
10. En el cas d'haver contestat que sí, en quants àpats més a la setmana?
 1 àpat més 2 àpats més 3 àpats més

"S'autoritza al Gremi de Majoristes del Mercat Central del Peix de Mercabarna per poder tractar i cedir la informació facilitada en aquesta enquesta".